

Súhrnná správa o záväzkoch vyplývajúcich zo služieb vo verejnom záujme v prímestskej autobusovej doprave za rok 2017

Súhrnná správa o záväzkoch vyplývajúcich zo služieb vo verejnom záujme je vypracovaná v súlade s článkom 7 Nariadenia európskeho parlamentu a rady (ES) č. 1370/2007 z 23. októbra 2007 o službách vo verejnom záujme v železničnej a cestnej osobnej doprave, ktorým sa zrušujú nariadenie Rady (EHS) č. 1191/69 a (EHS) č. 1107/70 (ďalej len Nariadenie EU).

Prímestskú dopravu na území TSK realizujú dvaja zmluvní dopravcovia **SAD Prievidza a. s.** a **SAD Trenčín, a. s.** na základe Zmlúv o výkone vo verejnom záujme vo vnútroštátnej pravidelnej autobusovej doprave – prímestskej autobusovej doprave na území Trenčianskeho samosprávneho kraja zo dňa 30.10.2009 v znení jej dodatkov (ďalej len Zmluva), ktoré sú uzatvorené v súlade s platnou legislatívou a nariadeniami EÚ, Plánom dopravnej obslužnosti TSK, schválenými cestovnými poriadkami. Uzatvorením zmluvy dopravcovia podliehajú prepravnej, prevádzkovej a tarifnej povinnosti.

Realizáciou objednaných dopravných výkonov, resp. tarifných kilometrov a tým spojených služieb vo verejnom záujme zabezpečuje Trenčiansky samosprávny kraj (ďalej len TSK) dopravnú obslužnosť svojho územia a územia prilahlých obcí susedných samosprávnych krajov (23 autobusových liniek, kde cieľová zastávka je mimo územia TSK, t. j. v susednom samosprávnom kraji), čím poskytuje občanom každodennú mobilitu do zamestnania, do škôl, do lekárskeho zariadení, na úrady, za voľno-časovými aktivitami a ostatnými potrebami.

Na **209 autobusových linkách** (SAD Trenčín, a. s. – 123 liniek; SAD Prievidza a. s. – 86 liniek) prímestskej autobusovej dopravy bolo v **roku 2017 prepravených 21 819 501 osôb**. So **440 autobusmi** prímestskej dopravy vykázali dopravcovia 23 500 402 ubehnutých kilometrov (v tom: **21 835 676 tarifných km** podľa schválených cestovných poriadkov a v súlade s aktualizovaným Plánom dopravnej obslužnosti TSK), obslúžili **celkovo 276 obcí a miest v rámci územia TSK** (okresy: Trenčín, Ilava, Nové Mesto n/V, Myjava, Považská Bystrica, Púchov, Bánovce n/B., Prievidza, Partizánske).

Prehľad rozsahu služieb vo verejnom záujme – **základné ukazovatele**: objem ubehnutých kilometrov, ekonomicky oprávnené náklady, tržby z cestovného, výška poskytnutého príspevku na vykrytie preukázanej straty z poskytovania služieb vo verejnom záujme v prímestskej autobusovej doprave, počet prepravených osôb.

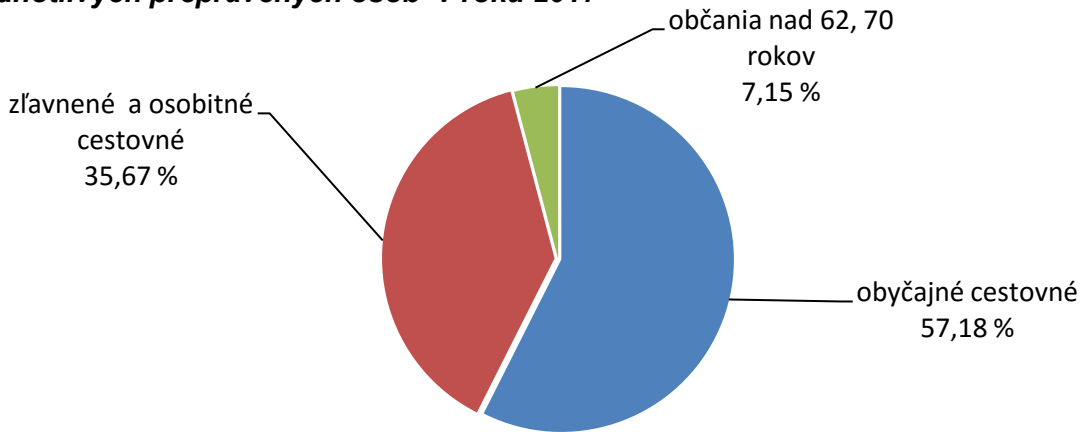
Tabuľka č. 1

| Základné ukazovatele | rok 2011 | rok 2012 | rok 2013 | rok 2014 | rok 2015 | rok 2016 | rok 2017 |
|---|-----------------|-----------------|-----------------|-----------------|-----------------|-----------------|-----------------|
| Počet ubehnutých kilometrov (km) | 24 459 746 | 24 299 261 | 23 937 912 | 23 881 915 | 23 733 720 | 23 671 560 | 23 500 402 |
| Ekonomicky oprávnené náklady (eur) | 31 148 297 | 32 187 089 | 32 464 032 | 31 820 031 | 29 418 749 | 29 605 996 | 31 780 553 |
| Tržby z cestovného(eur) | 14 602 861 | 15 760 928 | 14 918 903 | 14 019 801 | 13 180 660 | 12 393 012 | 11 883 462 |
| Poskytnutý príspevok (eur) *) | 18 584 447 | 16 434 005 | 18 343 155 | 19 312 090 | 17 454 612 | 18 078 104 | 19 286 060 |
| Počet prepravených osôb (osoby) | 30 484 736 | 27 778 932 | 26 284 071 | 24 749 079 | 23 758 202 | 22 682 391 | 21 819 501 |

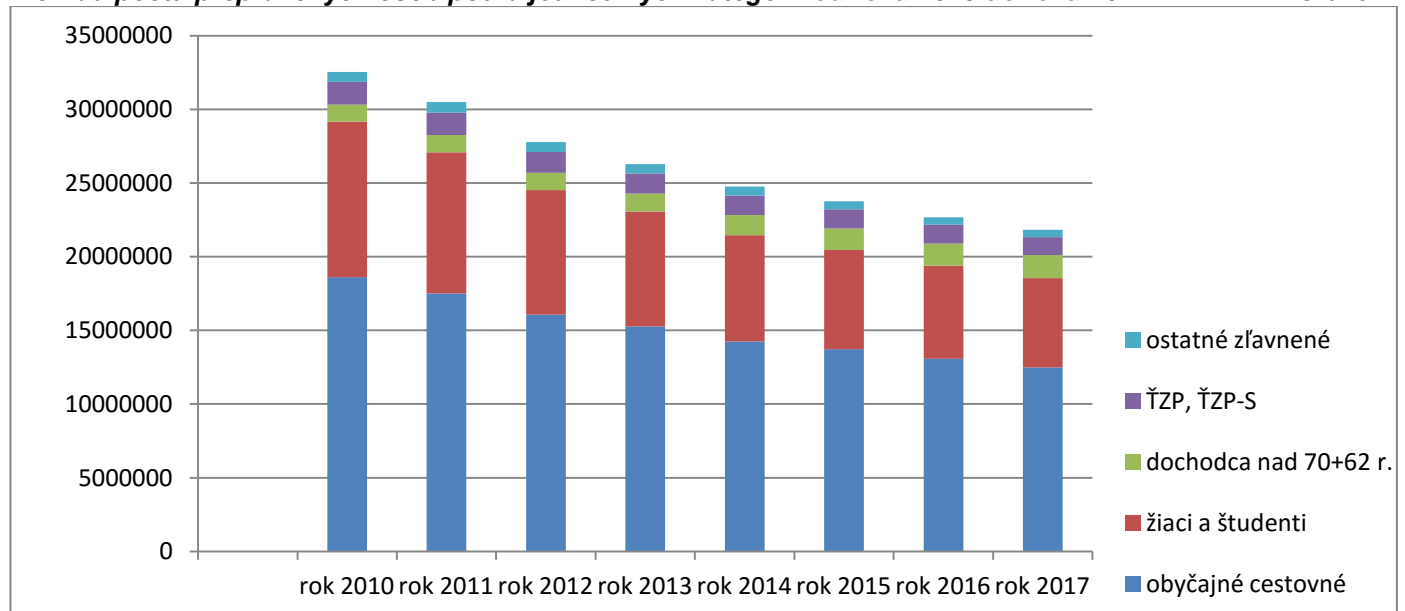
Zdroj: Výkazy, ktoré dopravné spoločnosti predkladajú v zmysle Zmluvy pri zúčtovaní preddavkov náhrady preukázanej straty za poskytnuté služby vo verejnom záujme v prímestskej autobusovej doprave – vlastné spracovanie;

Poznámka: *) = príspevok poskytnutý v bežnom roku podľa Zmluvy vr. zúčtovania štvrtrokov a vr. vyrovnania IV. Q. z predchádzajúceho roku.

V roku 2017 **prepravili** zmluvní dopravcovia v prímestskej autobusovej doprave **21 819 501 osôb**, z toho 12 475 575 osôb za obyčajné cestovné (čo je 57,18 % z celkového počtu prepravených osôb), 7 783 910 osôb za zľavnené a osobitné cestovné (žiaci, študenti do 26. roku veku, ŤZP, ŤZP-S, deti do 6 roku veku a pod.), čo predstavuje 35,67 % z celkového počtu prepravených osôb a 1 560 016 občanov nad 62 a 70 rokov veku, t. j. 7,15 % z celkového počtu prepravených osôb.

Podiel jednotlivých prepravených osôb v roku 2017

Zdroj: Výkazy, ktoré dopravné spoločnosti predkladajú v zmysle Zmluvy pri zúčtovaní preddavkov náhrady preukázanej straty za poskytnuté služby vo verejnom záujme v prímestskej autobusovej doprave – vlastné spracovanie;

Prehľad počtu prepravených osôb podľa jednotlivých kategórií od roku 2010 do roku 2017

Zdroj: Výkazy, ktoré dopravné spoločnosti predkladajú v zmysle Zmluvy pri zúčtovaní preddavkov náhrady preukázanej straty za poskytnuté služby vo verejnom záujme v prímestskej autobusovej doprave – vlastné spracovanie;

Počet cestujúcich, ktorí objednávané služby vo verejnom záujme využívajú, neustále klesá. Tento klesajúci trend je dlhodobý sprievodný jav, ktorý zaznamenávajú dopravné spoločnosti na celom Slovensku. V roku 2005, kedy prešli kompetencie v oblasti verejnej osobnej dopravy zo štátu na samosprávne kraje, prepravili zmluvní dopravcovia 45 453 000 cestujúcich, v roku 2017 prepravili **21 819 501 osôb**, čo je o 52 % menej.

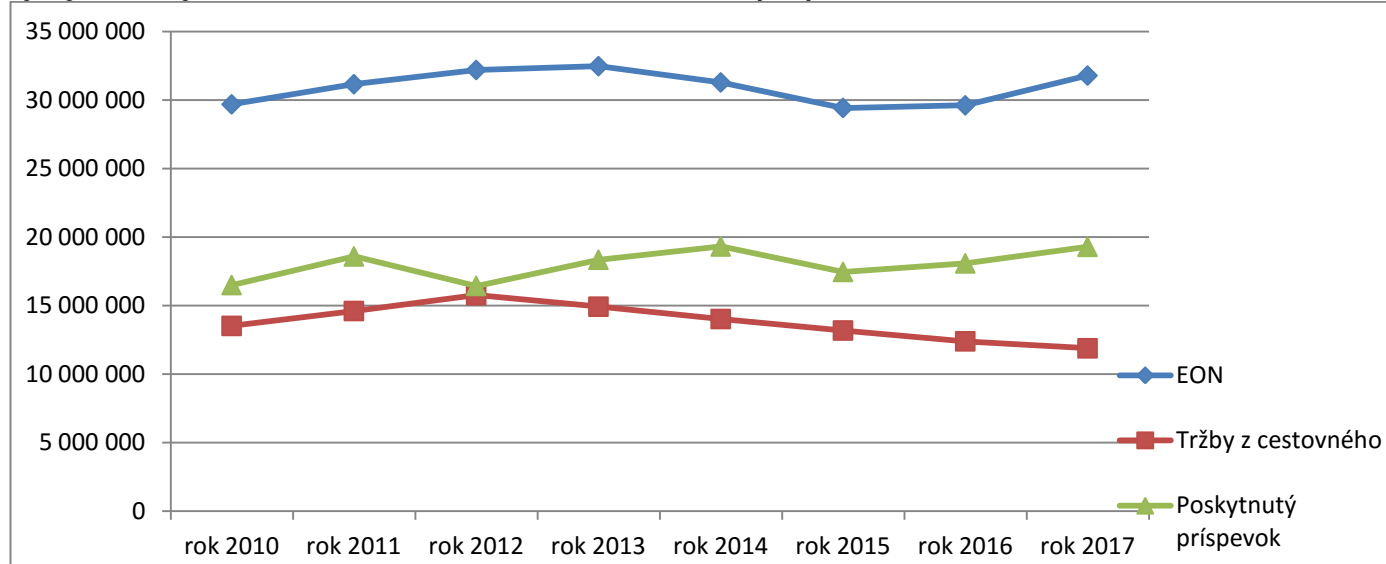
Klesajúci trend prepravených osôb v prímestskej autobusovej doprave a tým aj zníženie tržieb z cestovného je spôsobený viacerými objektívnymi faktormi:

- na jednej strane narastajúci trend individuálneho automobilizmu;
- na strane druhej pokles dopytu po službách pri zabezpečovaní dopravnej obslužnosti vyplývajúcej zo služieb vo verejnom záujme,
- demografický vývoj v regióne,
- bezplatné cestovanie v železničnej doprave pre vybrané kategórie cestujúcich a pod..

Z dôvodu poklesu prepravených osôb Trenčiansky samosprávny kraj zamerlal svoju pozornosť na zlepšenie kvality poskytovaných služieb. Za týmto účelom boli na základe vzájomnej dohody so zmluvnými dopravcami realizované niektoré opatrenia – zavedenie 0-tého tarifného pásma vo vybraných obciach a mestách, v ktorých nie je mestská hromadná doprava, zavedenie prestupných bodov, zjednotenie tarify, resp. kategórií cestujúcich so Žilinským samosprávnym

krajom, rozšírenie wifi-pripojenia v autobusoch prímestskej dopravy, zavedenie novej aplikácie „ubian.sk“, ktorá poskytuje cestujúcim aktuálne informácie o odchodoch/príchodoch, meškanií autobusov, o polohe autobusu, o najbližších zastávkach a pod., zabudovanie inteligentných elektronických informačných panelov v troch obciach, obnova vozidlového parku (v roku 2016 nákup 60 nových autobusov, v roku 2017 nákup 55 nových autobusov vybavených klimatizáciou, modernými informačnými tabuľami, wifi pripojením), zriadenie spoločného dopravného územia v meste Trenčín – možnosť cestovania na území mesta aj autobusmi prímestskej dopravy.

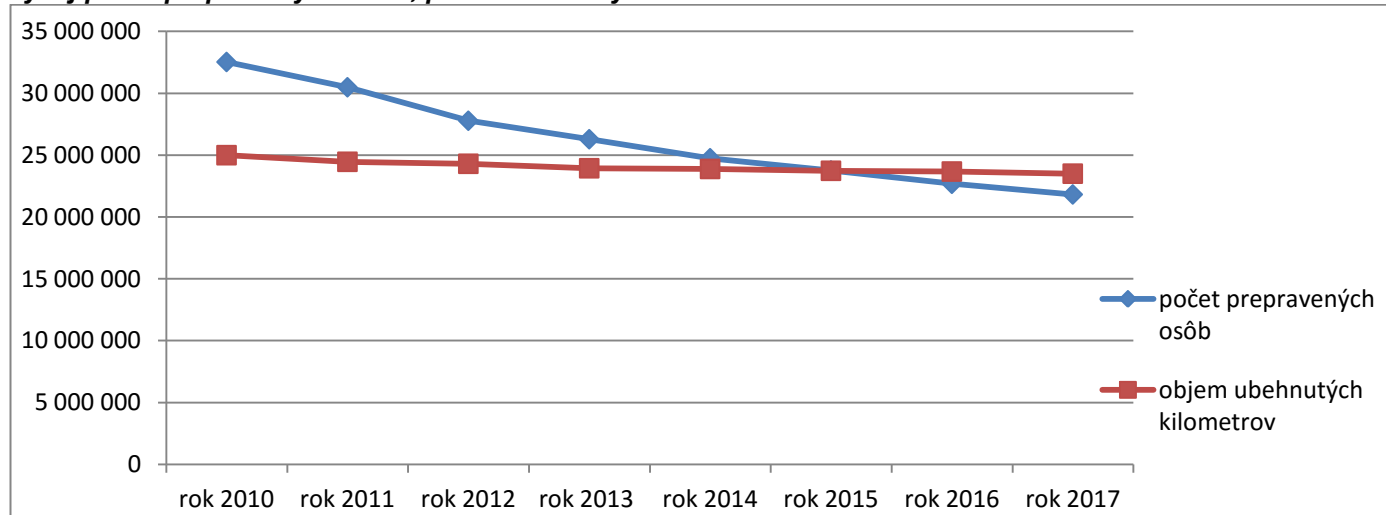
Vývoj základných ukazovateľov: EON, tržieb z cestovného, príspevku od roku 2010 do roku 2017 Graf č.3



Zdroj: Výkazy, ktoré dopravné spoločnosti predkladajú v zmysle Zmluvy pri zúčtovaní preddavkov náhrady preukázanej straty za poskytnuté služby vo verejnom záujme v prímestskej autobusovej doprave – vlastné spracovanie;

Na výšku príspevku, ktorý je z Rozpočtu TSK určený na vykrytie preukázanej straty za služby vo verejnom záujme má vplyv výška EON a dosiahnutý objem tržieb z cestovného, ktorý je závislý od počtu prepravených osôb a poskytnutých zliav pre jednotlivé kategórie cestujúcich.

Vývoj počtu prepravených osôb, počtu ubehnutých kilometrov od roku 2010 do roku 2017 Graf č.4



Zdroj: Výkazy, ktoré dopravné spoločnosti predkladajú v zmysle Zmluvy pri zúčtovaní preddavkov náhrady preukázanej straty za poskytnuté služby vo verejnom záujme v prímestskej autobusovej doprave – vlastné spracovanie;

Snahou Trenčianskeho samosprávneho kraja je i napriek klesajúcemu počtu prepravených osôb zabezpečiť dopravnú obsluhu územia s cieľom zvyšovania kvality poskytovaných služieb. Službami vo verejnom záujme TSK zabezpečuje dopravnú obsluhu územia a udrží objem objednaných dopravných výkonov (kilometrov) zabezpečuje dopravné služby do zamestnania, do škôl a školských zariadení, do zdravotníckych zariadení, úradných inštitúcií, kultúrnych a iných zariadení.