

Výkaz výmer													
Doterajší stav					Zmeny					Nový stav			
Číslo			Výmera		Druh pozemku	Diel číslo	k parcele m2	od parcely m2	Číslo parcely	Výmera		Druh pozemku	Vlastník (iná opráv.osoba) adresa, (sidlo)
Pk.vl.	Parcely		ha	m2						ha	m2		
LV	Pk	KN											
Stav právny je totožný s registrom C KN													
8527		3249/2	3249		zastav. plocha				3249/2	2999		zastav. plocha 18	doterajší
									3249/13	250		zastav. plocha 18	TSK so sídlom v TRENČÍNE - V správe GYMNAZIUM V.B. NEDOŽERSKÉHO, ul. M. SLOVENSKEJ 16, PRIEVIDZA
8187		3256/3	7508		ostatná plocha				3256/3	7290		ostatná plocha 29	doterajší
									3256/144	218		ostatná plocha 29	KOVOSPOL Group, spol.s r.o VČELÁRSKA 1, PRIEVIDZA
8187		3249/5	32		zastav. plocha				3249/5	32		zastav. plocha 25	detto
Spolu :			1	0789						1	0789		

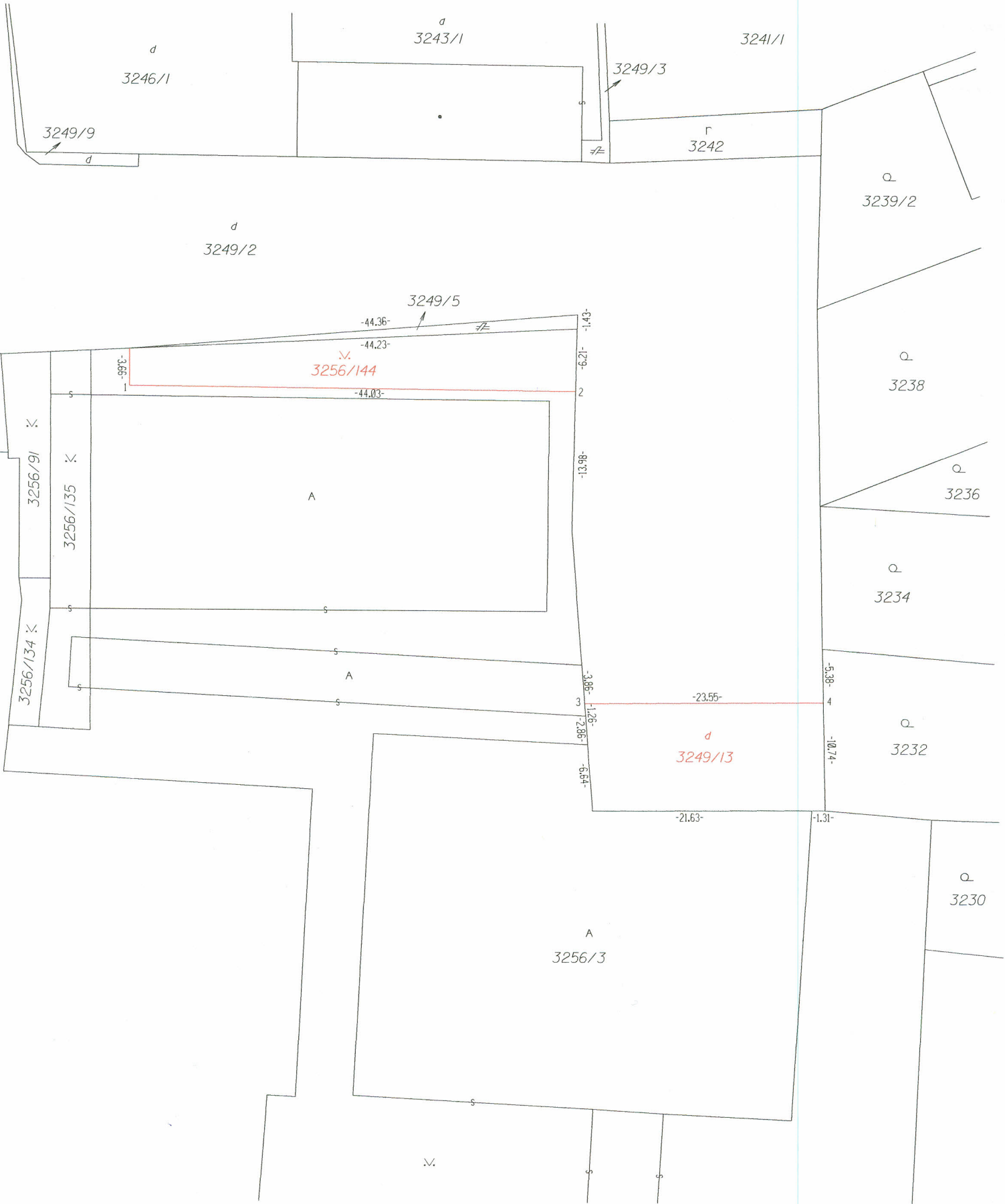
Legenda:

- Kód spôsobu využívania 18 - Pozemok na ktorom je dvor
 25 - Pozemok na ktorom je postavená ostatná inžinierska stavba a jej súčasť
 29 - Pozemok na ktorom je okrasná záhrada, uličná a sídlisková zeleň, park a iná funkčná zeleň a lesný pozemok na rekreačné a poľovnícke využitie

ÚKON SPOPLATNENÝ

Geometrický plán je podkladom na právne úkony, keď údaje doterajšieho stavu výkazu výmer sú zhodné s údajmi platných výpisov z katastra nehnuteľností.

Vyhoviteľ GEOmark s.r.o. G. Švéniho 6 971 01, Prievidza IČO: 36305049 t.č. 046 - 5424152		Kraj Trenčiansky	Okres Prievidza	Obec Prievidza
		Kat. územie Prievidza	Číslo plánu 34/2014	Mapový list č. Prievidza 2-0/42
		GEOMETRICKÝ PLÁN		na zameranie pozemkov parc.č. 3249/13, 3256/144 a 3249/5
Vyhotovil		Autorizačne overil		Úradne overil Meno: Ing. Zuzana Fašáneková
Dňa: 11.4.2014	Meno: Ing. Eva Junasová	Dňa: 11.4.2014	Meno: Ing. Eva Junasová	Dňa: 22 APR. 2014 Číslo: 384/2014
Nové hranice boli v prírode označené drevenými kolíkmi		Náležitostami a presnosťou zodpovedá predpisom		Úradne overené podľa §9 zákona NR SR č.215/1995 Z.z. o geodézii a kartografii
Záznam podrobného merania (meračský náčrt) č. 6906		Pečiatka a podpis		Pečiatka a podpis
Súradnice bodov označených číslami a ostatné meračské údaje sú uložené vo všeobecnej dokumentácii		Pečiatka a podpis		Pečiatka a podpis



d
3246/1

d
3243/1

3241/1

3249/9

3249/3

r
3242

Q
3239/2

d
3249/2

3249/5

-44.36-

-44.23-

v.
3256/144

-44.03-

-1.43-

-6.21-

-13.98-

Q

3238

Q

3236

Q

3234

3256/91

3256/135

A

3256/134

A

Q

3232

d
3249/13

-5.38-

-10.74-

-3.86-

-1.26-

-9.82-

-4.59-

-23.55-

-21.63-

-1.31-

A
3256/3

Q

3230

v.