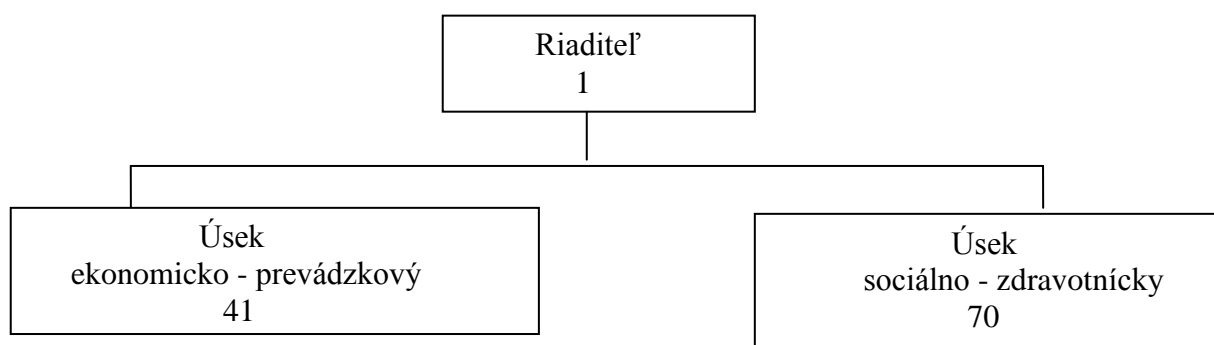


Organizačná štruktúra

Centrum sociálnych služieb - SLOVEN 018 54 Slávnica 68



vedúci ekonomicko - prevádzkového úseku
PAM
pracovník VO, prevádzkár
pracovník VO, BOZP, PO, CO, prevádzkár
referent stravovacej prevádzky
skladník
hlavný kuchár
kuchár
pomocný kuchár
vodič – údržbár
upratovačka
práčka
šička
vrátnik

vedúci sociálno - zdravotného úseku
sociálny pracovník
sociálny terapeut
ergoterapeut
zdravotná sestra
zdravotnícky asistent
sanitárka
opatrovateľka

Celkový počet zamestnancov : **112**

Nadobúda účinnosť : **01.07.2013**

Predkladá :

JUDr. Emil Gašpárek
riaditeľ CSS - SLOVEN