

Príloha 5 Programového manuálu ROP

Regionalizácia cestovného ruchu v SR - Kategorizácia regiónov CR v strednodobom horizonte



Legenda :

- hlavné mesto
- krajské mesto
- okresné mesto
- mesto
- obec
- mestská časť
- hranica SR
- hranica kraja
- hranica okresu
- hranica ZÚJ
- 1 hranica regiónov CR



Legenda :

- I. kategória - s medzinárodným významom
- II. kategória - s národným významom
- III. kategória - s nadregionálnym významom
- IV. kategória - s regionálnym významom
- územia v regióne vyššej kategórie ako príslušný región

Územné regióny cestovného ruchu :

- | | |
|---------------------|----------------------|
| 1 - Bratislavský | 12 - Ipel'ský |
| 2 - Podunajský | 13 - Gemerský |
| 3 - Záhorský | 14 - Horehronský |
| 4 - Dolnopovažský | 15 - Pohronský |
| 5 - Strednopovažský | 16 - Tatranský |
| 6 - Nitriansky | 17 - Spišský |
| 7 - Hornonitriansky | 18 - Košický |
| 8 - Severopovažský | 19 - Šarišský |
| 9 - Turčiansky | 20 - Hornozemplínsky |
| 10 - Oravský | 21 - Dolnozemplínsky |
| 11 - Liptovský | |



Regionalizácia cestovného ruchu v SR v zmysle uznesenia vlády SR č. 461/2008 k Správe o plnení strategických cieľov vyplývajúcich z Novej stratégie rozvoja cestovného ruchu SR do roku 2013 a zásad štátnej politiky cestovného ruchu Slovenskej republiky

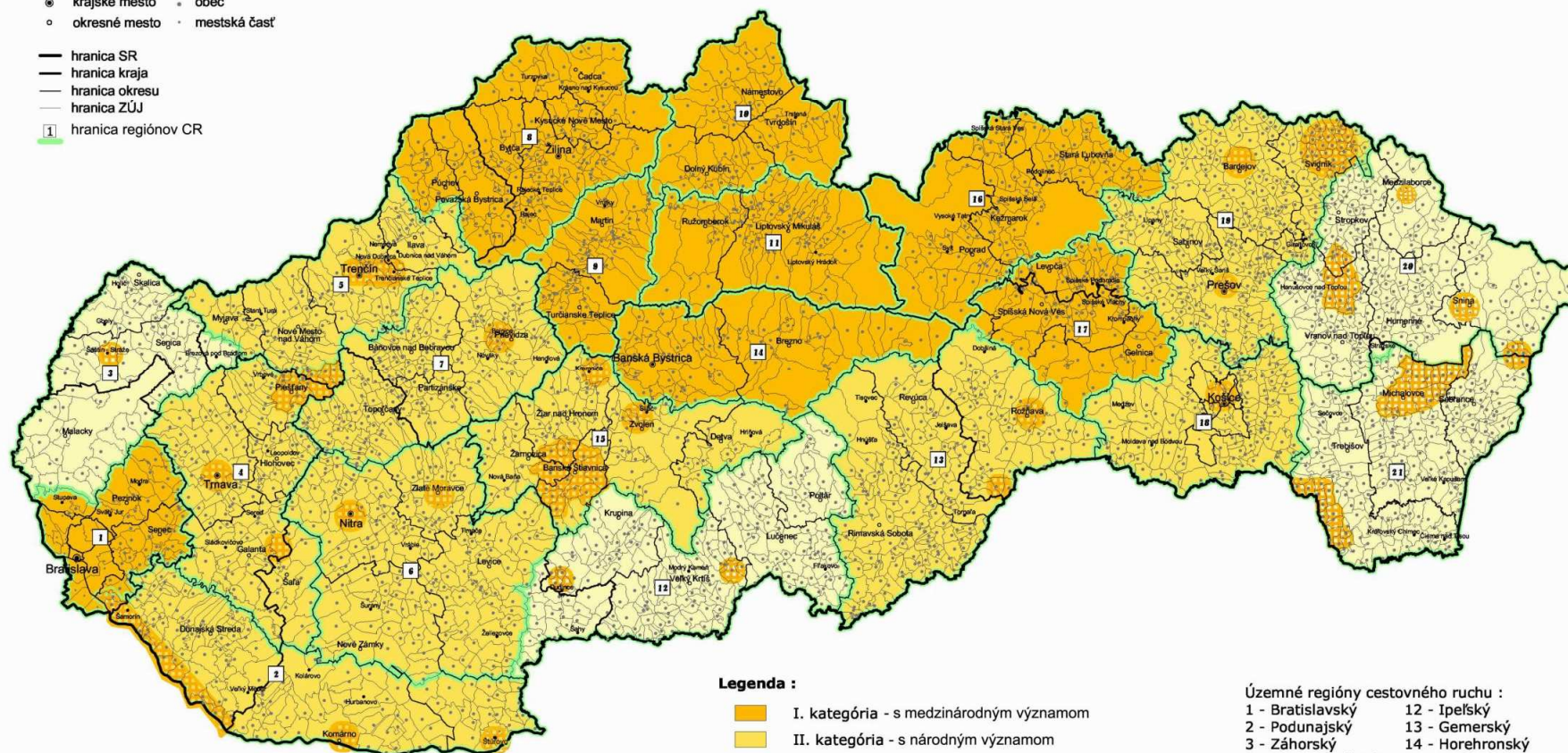
Regionalizácia cestovného ruchu v SR - Kategorizácia regiónov CR v dlhodobom horizonte



Legenda :

- hlavné mesto
- krajské mesto
- okresné mesto
- mesto
- obec
- mestská časť

- hranica SR
- hranica kraja
- hranica okresu
- hranica ZÚJ
- 1 hranica regiónov CR



Legenda :

- I. kategória - s medzinárodným významom
- II. kategória - s národným významom
- III. kategória - s nadregionálnym významom
- IV. kategória - s regionálnym významom
- územia v regióne vyššej kategórie ako príslušný región

Územné regióny cestovného ruchu :

- | | |
|---------------------|----------------------|
| 1 - Bratislavský | 12 - Ipľský |
| 2 - Podunajský | 13 - Gemerský |
| 3 - Záhorský | 14 - Horehronský |
| 4 - Dolnopovažský | 15 - Pohronský |
| 5 - Strednopovažský | 16 - Tatranský |
| 6 - Nitriansky | 17 - Spišský |
| 7 - Hornonitriansky | 18 - Košický |
| 8 - Severopovažský | 19 - Šarišský |
| 9 - Turčiansky | 20 - Hornozemplínsky |
| 10 - Oravský | 21 - Dolnozemplínsky |
| 11 - Liptovský | |

