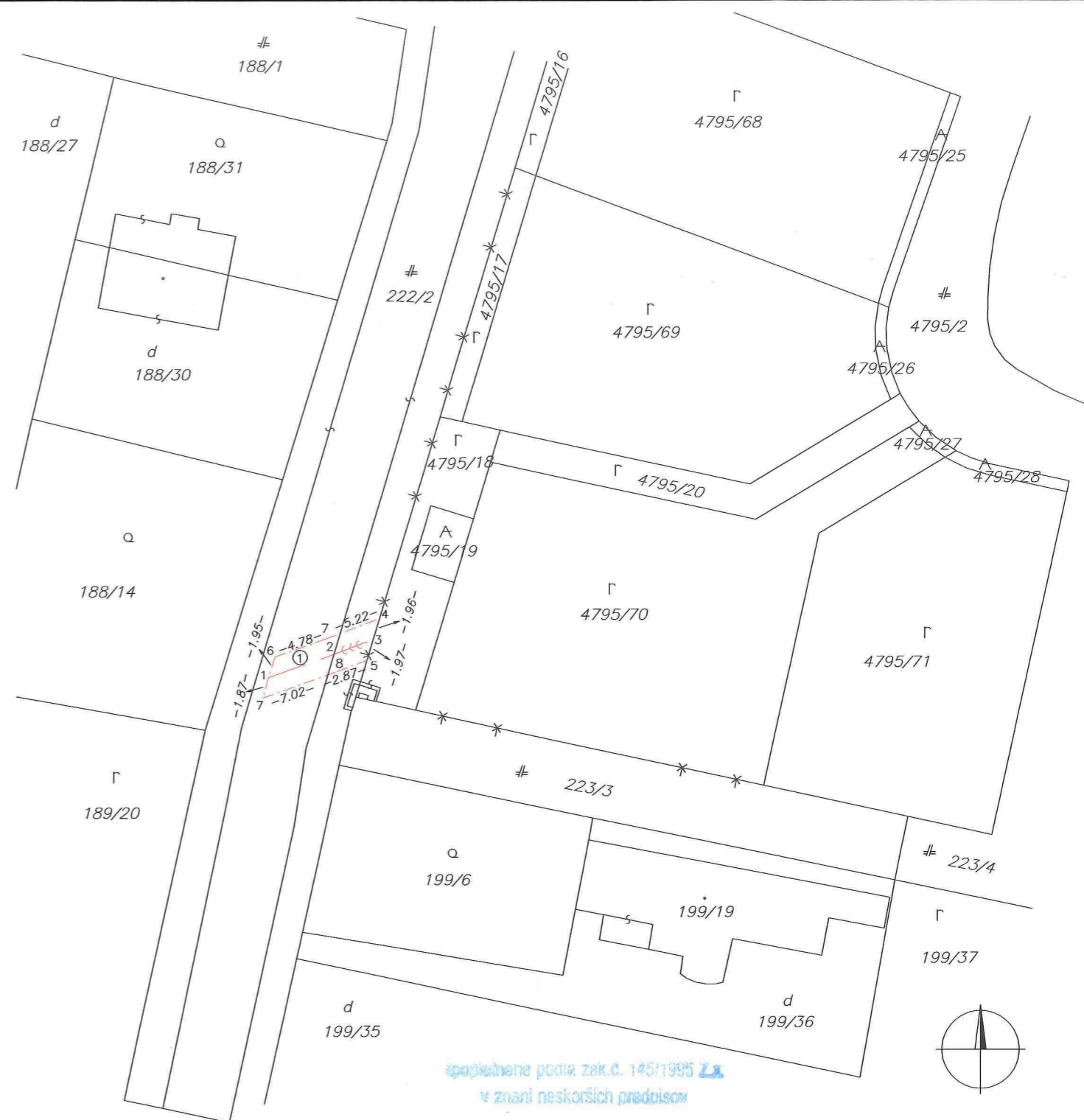


VÝKAZ VÝMER														str.1	
Doterajší stav					Zmeny					Nový stav					
Číslo		Výmera			Druh pozemku	Diel	k parcele číslo	m <sup>2</sup>	od parcely číslo	m <sup>2</sup>	Číslo parcely	Výmera		Druh pozemku	Vlastník, (iná opráv. osoba) adresa, (sídlo)
PK vložky	parcely	ha	m <sup>2</sup>	ha								m <sup>2</sup>	ha		
LV	PK	KN	ha	m <sup>2</sup>											
Stav právny je totožný s registrom C KN															
1619		222/2	6704	zast.pl.	1			222/2	31	222/2	6704	zast.pl.	22	Doterajší	
Spolu:			6704						31		6704				

Legenda: kód spôsobu využívania 22—Pozemok, na ktorom je postavená inžinierska stavba – cestná, miestna a účelová komunikácia, lesná cesta, poľná cesta, chodník, nekrýté parkovisko a ich súčasti

Poznámka: Zriaďuje sa vecné bremeno na priznanie správy a údržby inžinierskej siete – verejnej kanalizácie s ochranným pásmom na pozemku registra CKN p.č.222/2, v rozsahu dielu 1 tohto geometrického plánu.

t.č. 6.76 – 1997



Geometrický plán je podkladom na právne úkony, keď údaje doterajšieho stavu výkazu výmer sú zhodné s údajmi platných výpisov z katastra nehnuteľností

Vyhoviteľ <b>Ing. Vladimír Uhlík – Geoinfos Trenčín</b> Temaínska 2652/33 91501 Nové Mesto nad Váhom iČo: 34490574	Kraj <b>Trenčiansky</b> Kat. územie <b>RAKOLUBY</b>	Okres <b>Nové Mesto nad Váhom</b> Číslo plánu <b>34490574-34/2017</b>	Obec <b>KOČOVCE</b> Mapový list č <b>Nové Mesto nad Váhom 3-9/1</b>
<b>GEOMETRICKÝ PLÁN</b>		na vyznačenie práva uloženia inžinierskej siete na CKN p.č.222/2	
Vyhoviteľ		Autorizačne overil	
Dňa: 20.11.2017 Meno: Ing. Beata Uhlíková	Dňa: 21.11.2017 Meno: Ing. Vladimír Uhlík	Úradne overil Meno: Ing. Ľubica BALAŽOVIČOVÁ	Dňa: 29. NOV. 2017 Číslo: 812/2017
Nové hranice boli v prírode označené inžinierskou sieťou		Overené podľa § 9 zákona NR SR č. 215/1995 Z.z. o geodézii a kartografii.	
Záznam podrobného merania (meračský náčrt) č. 412		Náležitosti a presnosť podľa predpisov	
Súradnice bodov označených číslami a ostatné meračské údaje sú uložené vo všeobecnej dokumentácii		Pečiatka a podpis	

t.č. 6.50 – 1997