



Opísané podľa
zák. č. 145/95 Z. z.
-8-

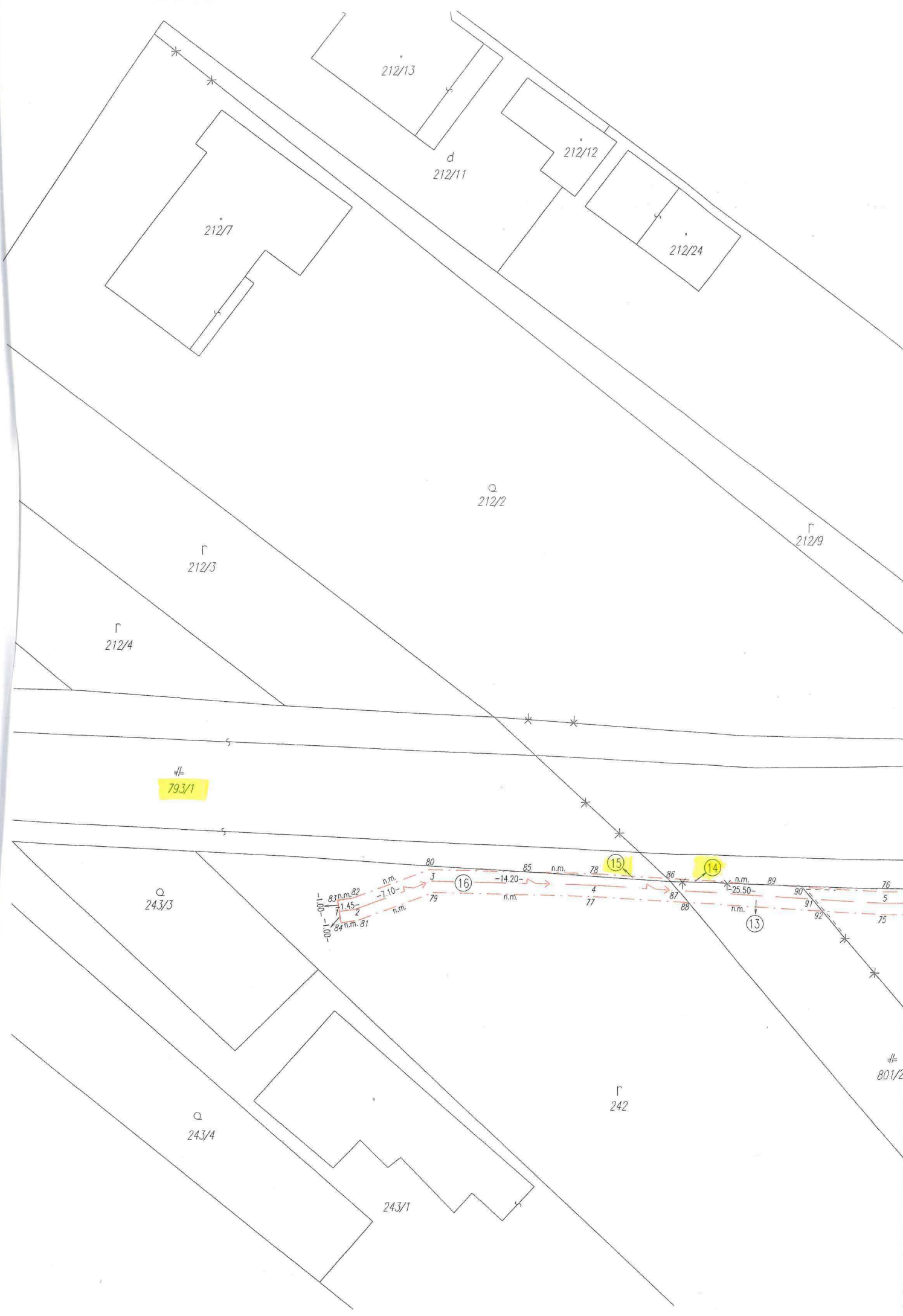
Geometrický plán je podkladom na právne úkony, keď údaje doterajšieho stavu výkazu výmer sú zhodné s údajmi platných výpisov z katastra nehnuteľností

Vyhotovitel  Floriánska 19, 040 01 Košice IČO: 36 572 161		Kraj <i>Trenčiansky</i>	Okres <i>Bánovce nad Bebravou</i>	Obec <i>Dolné Naštice</i>	
		Kat. územie <i>Dolné Naštice</i>	Číslo plánu <i>160/2016</i>	Mapový list č. <i>Bánovce nad Bebravou 3-3/3, 3-3/4</i>	
		GEOMETRICKÝ PLÁN <i>na zriadenie vecného bremena na priznanie práva uloženia inžinierskych sieťí a na vyznačenie ochranného pásma na parcelách uvedených vo výkaze výmer na stavbe R2 Ruskovce – Pravotice, obj. 621-00.</i>			
Vyhotovil		Autorizačne overil		Úradne overil Meno: <i>Ing. Jarmila Balgová</i>	
Dňa: <i>30.08.2017</i>	Meno: <i>Ing. Katarína Krettová</i>	Dňa: <i>18 OKT 2017</i>	Meno: <i>Ing. Melánia Henselová</i>	Dňa: <i>- 6 NOV. 2017</i>	Číslo: <i>394/2017</i>
Nové hranice boli v prírode označené <i>inžinierskou sieťou, nestabilizované</i>		Náležitosťami a presnosťou zodpovedajú výpisom		Úradne overené podľa § 9 zákona NR SR č. 215/1995 Z. z. o geodézii a kartografii	
Záznam podrobného merania (meračský náčrt) č. <i>161</i>					
Súradnice bodov označených číslami a ostatné meračské údaje sú uložené vo všeobecnej dokumentácii					
		Pečiatka a podpis		Pečiatka a podpis	

VÝKAZ VÝMER

Doterajší stav							Zmeny					Nový stav					
Číslo					Výmera		Druh pozemku	Diel číslo	k parcele číslo	m ²	od parcely číslo	m ²	Číslo parcely	Výmera		Druh pozemku kód	Vlastník (iná oprávnená osoba) adresa , (sídlo)
pzkn. vložky	číslo vlastn.	parcely												ha	m ²		
PK	LV	PK	KN-E	KN-C													
Stav právny																	
<i>Vyčíslenie rozsahu vecného bremena</i>																	
	168		221			2160	orná p.	1			221	102	(221		2160	orná p.)	Doterajší
	268		222		1	5703	orná p.	2			222	169	(222	1	5703	orná p.)	detto
	304		223			3554	orná p.	3			223	23	(223		3554	orná p.)	detto
	401		224			8271	orná p.	4			224	42	(224		8271	orná p.)	detto
	528			793/2		5038	zast.pl.	5		793/2	16	793/2	5038		zast.pl.	detto	
								11		793/2	1		22				
								14		793/2	1						
	311		225			4420	orná p.	6			225	23	(225		4420	orná p.)	detto
	290		226			7694	orná p.	7			226	49	(226		7694	orná p.)	detto
	402		227			7878	orná p.	8			227	50	(227		7878	orná p.)	detto
	154		228		1	7733	orná p.	9			228	102	(228	1	7733	orná p.)	detto
	55		229			7530	orná p.	10			229	43	(229		7530	orná p.)	detto
	602		230		1	3991	orná p.	12			230	74	(230	1	3991	orná p.)	detto
	241			801/2		2672	zast.pl.	13		801/2	22	801/2	2672		zast.pl.	detto	
															22		
	528			793/1	1	5081	zast.pl.	15		793/1	2	793/1	5081	1	5081	zast.pl.	detto
															22		
	315			242		2740	orná p.	16			242	58	242		2740	orná p.	detto
															1		
Spolu:					11	4465					777			11	4465		
	528			793/2		5038	zast.pl.						793/2		5038	zast.pl.	Doterajší
				222/1	25	4391	orná p.						222/1	25	4391	orná p.	detto
															1		

Stav podľa registra C KN



212/13

d
212/11

212/12

212/24

212/7

Q
212/2

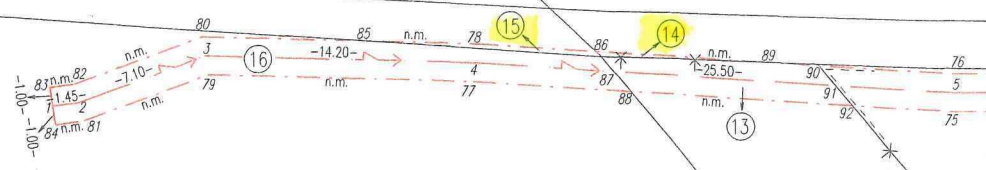
Г
212/9

Г
212/3

Г
212/4

793/1

Q
243/3



801/2

Г
242

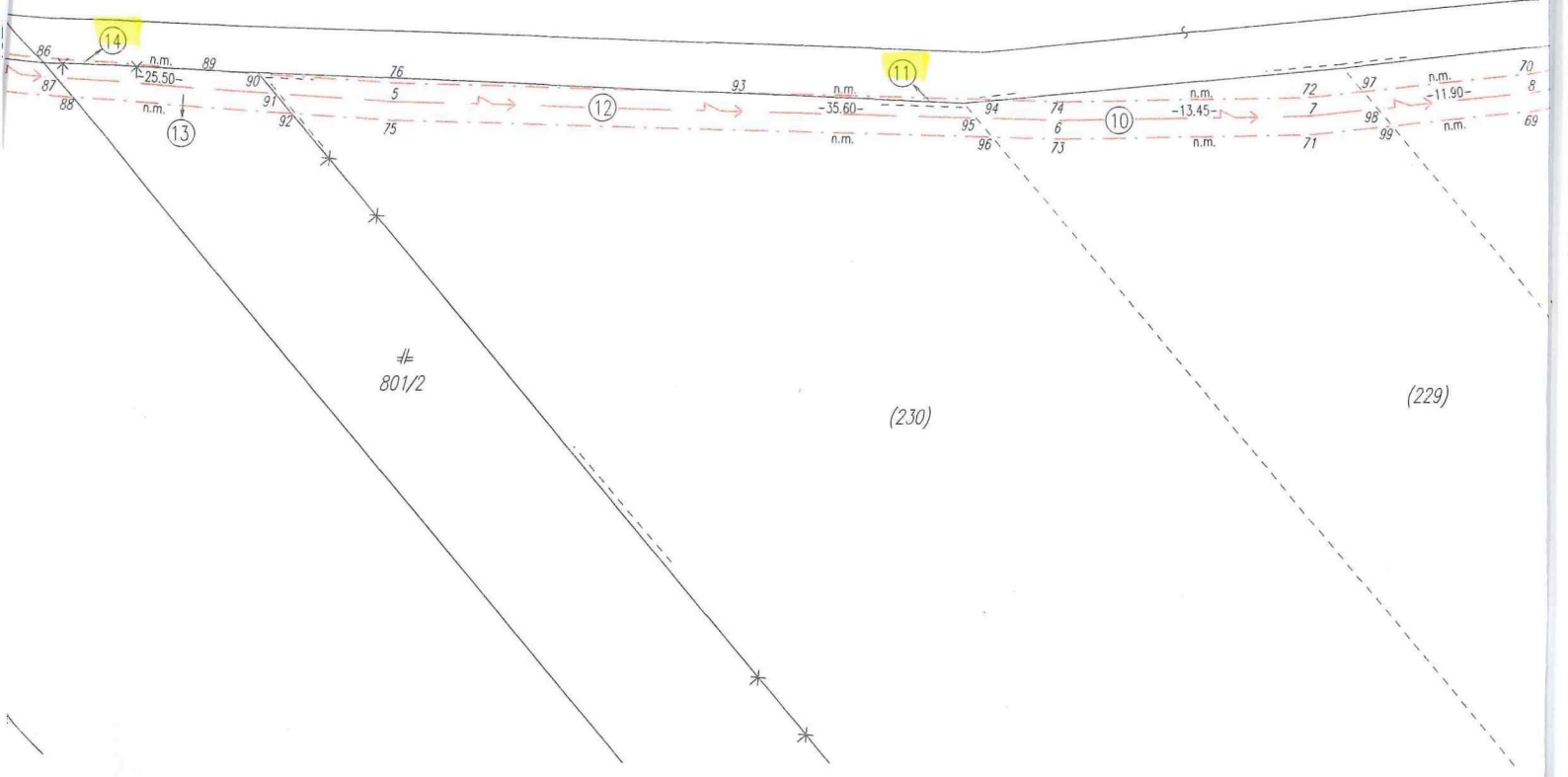
Q
243/4

243/1

212/24

212/9

212/10



Г
212/1

793/2

5

4

8

n.m.
-23.90-
n.m.

103
104
105

62
12
61

n.m.
-11.55-
n.m.

60
13
59

7

106

107
108

6

109
110

n.m.
-53.35-
n.m.

111
112
113

(227)

(226)

(225)

Г
222/1