

BEZ POPLATKU

Stavba: Diaľnica DI Sverepec – Vrtižer, objekt: SO 644-00

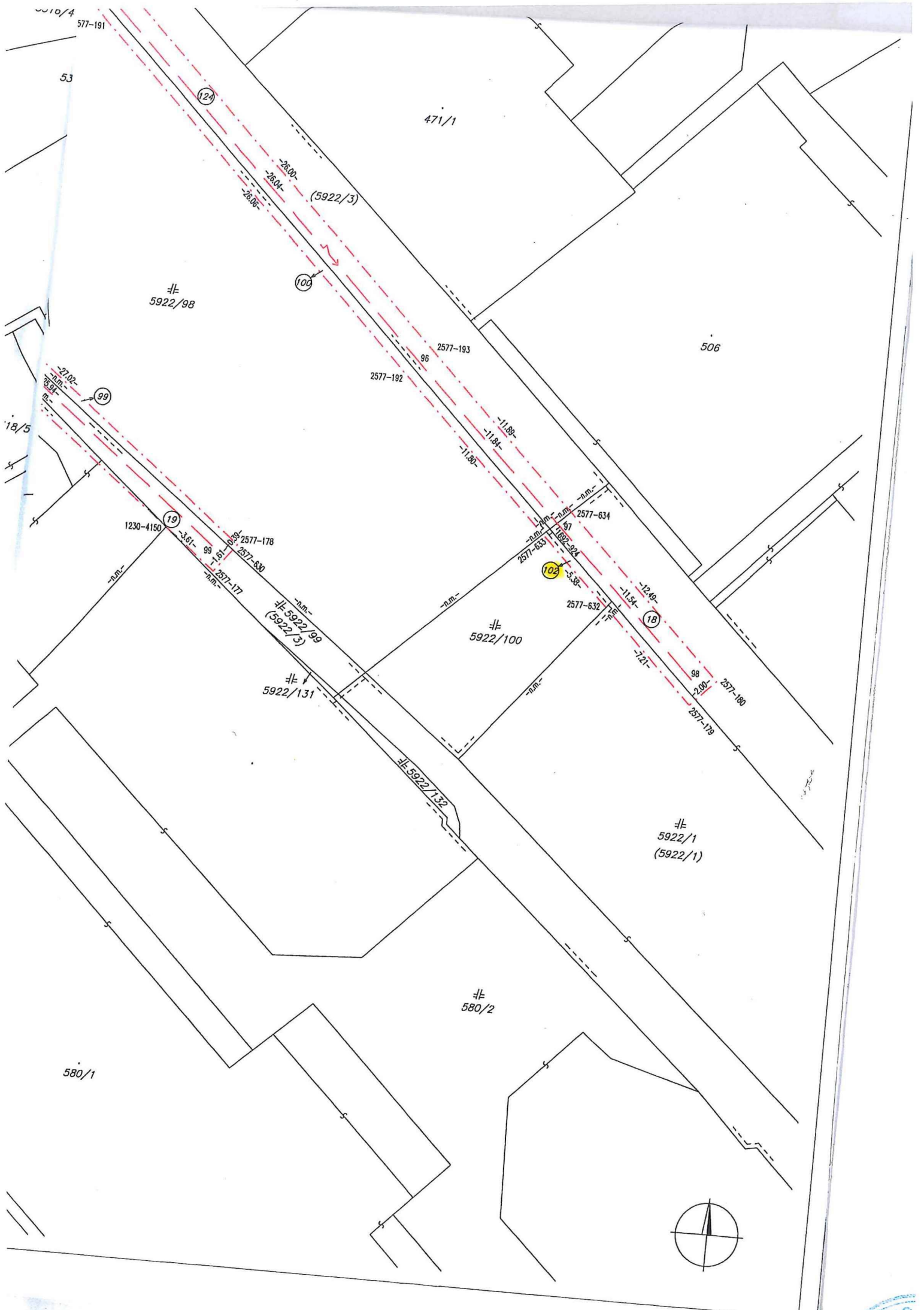
Poznámka: vyznačenie vecného bremena práva uloženia inžinierskej siete "SO 644-00 Preložka VO v križovatke ulíc Štefánikova - Kukučínova" na pozemkoch reg. E KN p. č. 356/1, 356/2, 357/1, 358, 440, 443, 452, 455/1, 5308/7, 5912, 5915, 5916, 5917, 5919/1, 5922/1, 5922/3, 6105/48 a pozemkoch reg. C KN p. č. 351/3, 352/1, 352/3, 352/4, 352/6, 430/2, 430/15, 430/16, 430/17, 463/20, 463/23, 463/24, 463/25, 463/26, 463/27, 463/28, 463/31, 463/34, 463/37, 463/38, 463/40, 463/41, 463/42, 463/43, 580/4, 580/14, 580/15, 580/16, 580/18, 5304, 5305, 5306/18, 5306/24, 5306/27, 5306/28, 5914/11, 5914/12, 5914/13, 5914/14, 5919/25, 5919/26, 5919/27, 5919/28, 5922/46, 5922/58, 5922/59, 5922/63, 5922/64, 5922/65, 5922/66, 5922/67, 5922/68, 5922/69, 5922/70, 5922/71, 5922/72, 5922/73, 5922/74, 5922/75, 5922/76, 5922/77, 5922/80, 5922/81, 5922/82, 5922/83, 5922/84, 5922/85, 5922/86, 5922/87, 5922/88, 5922/89, 5922/90, 5922/91, 5922/92, 5922/93, 5922/94, 5922/95, 5922/98, 5922/100, 5922/103, 5922/105, 5922/108, 5922/109, 5922/110, 5922/111, 5922/113, 5922/115, 6092/21, 6092/22, 6092/23, 6092/26, 6092/27, 6092/28, 6092/29, 6092/31, 6105/57, 6105/58, 6105/62, 6105/63, 6105/64, 6105/66, 6105/67, 6105/68

Geometrický plán je podkladom na právne úkony, keď údaje doterajšieho stavu výkazu výmer sú zhodné s údajmi platných výpisov z katastra nehnuteľnosti

Vyhoviteľ GEO IGS s.r.o. Košícká 20 821 09 Bratislava IČO: 35 918 128	Kraj Trenčiansky	Okres Považská Bystrica	Obec Považská Bystrica
	Kat. územie Považská Bystrica	Číslo plánu 33/2017	Mapový list Považská Bystrica 6-0/4; 6-1/2
GEOMETRICKÝ PLÁN na POZNÁMKA			
Vyhotovil	Autorizačne overil		Úradne overil Ing. MALÁ
Dňa: 27.07.2017	Meno: Ing. Vladimír Pečko	Dňa: 27.07.2017	Meno: Ing. Vladimír Pečko
Dňa: 21. AUG. 2017	Meno: Ing. Vladimír Pečko	Dňa: 21. AUG. 2017	Číslo: 549/2017
Veľkosť hranice boli v prírode označené neboli stabilizované	Náležitosti a presnosťou zodpovedá predpisom		Úradne overené podľa § 9 zákona NR SR č. 215/1995 Z.z. o geodézii a kartografii
Znam podrobného merania (meračský náčrt) č. 3755	Pečiatka a podpis		Pečiatka a podpis
Číslice hodov označených číslami a ostatné meračské údaje sú uložené vo všeobecnej dokumentácii	Pečiatka a podpis		Pečiatka a podpis

VÝKAZ VÝMER

Doterajší stav					Zmeny							Nový stav					
Číslo					Výmera		Druh pozemku	Diel číslo	k parcele číslo	m ²	od parcely číslo	m ²	Číslo parcely	Výmera		Druh pozemku	Vlastník, (iná opráv. osoba) adresa, (sídlo)
pzkn vložky	listu vlastn.	parcely		ha										m ²	ha		
PK	LV	PK	KN - E	KN - C													
	6111			5922/86	4	Zast. pl.	87			5922/86	4	5922/86	4	Zast. pl.		Doterajší	
	9047			5922/87	905	Zast. pl.	88			5922/87	3	5922/87	905	Zast. pl.		Doterajší	
							89			5922/87	1			Zast. pl.			
							90			5922/87	46			Zast. pl.			
	9047			5922/88	4	Zast. pl.	91			5922/88	2	5922/88	4	Zast. pl.		Doterajší	
														Zast. pl.			
	9047			5922/89	15	Zast. pl.	92			5922/89	5	5922/89	15	Zast. pl.		Doterajší	
														Zast. pl.			
	9047			5922/90	16	Zast. pl.	93			5922/90	2	5922/90	16	Zast. pl.		Doterajší	
														Zast. pl.			
	6111			5922/91	80	Zast. pl.	94			5922/91	30	5922/91	80	Zast. pl.		Doterajší	
														Zast. pl.			
	9047			5922/92	31	Zast. pl.	95			5922/92	7	5922/92	31	Zast. pl.		Doterajší	
														Zast. pl.			
	9047			5922/93	93	Zast. pl.	96			5922/93	39	5922/93	93	Zast. pl.		Doterajší	
														Zast. pl.			
	9047			5922/94	2	Zast. pl.	97			5922/94	2	5922/94	2	Zast. pl.		Doterajší	
														Zast. pl.			
	9047			5922/95	35	Zast. pl.	98			5922/95	2	5922/95	35	Zast. pl.		Doterajší	
														Zast. pl.			
	9047			5922/98	957	Zast. pl.	99			5922/98	17	5922/98	957	Zast. pl.		Doterajší	
							100			5922/98	23			Zast. pl.			
							101			5922/98	48			Zast. pl.			
	9467			5922/100	78	Zast. pl.	102			5922/100	3	5922/100	78	Zast. pl.		Doterajší	
														Zast. pl.			
	6111			5922/103	79	Zast. pl.	103			5922/103	16	5922/103	79	Zast. pl.		Doterajší	
														Zast. pl.			
	6111			5922/105	10	Zast. pl.	104			5922/105	5	5922/105	10	Zast. pl.		Doterajší	
														Zast. pl.			
	9047			5922/108	88	Zast. pl.	105			5922/108	1	5922/108	88	Zast. pl.		Doterajší	
														Zast. pl.			
Znáška č. 6:																	
					2397						256			2397			



510/4
577-191

471/1

5922/98

506

18/5

1230-4150

5922/100

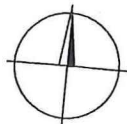
5922/131

5922/132

5922/1
(5922/1)

580/2

580/1



1/15