

BEZ POPLATKU

Stavba: **Diaľnica D1 Sverepec – Vrtišer, objekt: SO 674-00**

Poznámka: vecné bremeno práva uloženia inžinierskej siete (Preložka verejného osvetlenia ulice Slovenských partizánov) na pozemkoch reg. E KN p. č. 2592/2, 2593, 2594, 3441/1, 3445/1, 3445/2, 6102/3, 6111/4 a pozemkoch reg. C KN p. č. 978/2, 2534/3, 2534/4, 2557/10, 2557/11, 2617/7, 2617/8, 2617/9, 3384/6, 3384/7, 3384/8, 3384/9, 3384/11, 3384/24, 3447/3, 3448/1, 3448/4, 6102/70, 6102/85, 6102/86, 6102/87, 6102/89, 6102/93, 6102/101, 6102/102, 6102/104, 6102/106, 6102/107, 6102/109, 6102/116, 6102/117, 6102/121, 6102/124, 6102/126, 6102/134, 6102/135, 6102/136, 6102/137, 6102/138, 6102/140, 6102/143, 6102/144, 6102/145, 6102/146, 6102/147, 6102/148, 6102/149, 6102/150, 6102/151, 6138/5, 6138/6, 6138/7

Geometrický plán je podkladom na právne úkony, keď údaje doterajšieho stavu výkazu výmer sú zhodné s údajmi platných výpisov z katastra nehnuteľností

Vyhotovitel GEO IGS s.r.o. Košická 20 821 09 Bratislava IČO: 35 918 128		Kraj Trenčiansky	Okres Považská Bystrica	Obec Považská Bystrica	
Kat. územie Považská Bystrica		Číslo plánu 46/2017	Mapový list Považská Bystrica 5-1/33,5-2/11 6-1/24,42,44		
GEOMETRICKÝ PLÁN na POZNÁMKA					
Vyhotovil		Autorizačne overil		Úradne overil Meno: Ing. MALA	
Dňa: 18.09.2017	Meno: Ing. Vladimír Peťko	Dňa: 18.09.2017	Meno: Ing. Vladimír Peťko	Dňa: - 7 NOV. 2017	Číslo: 669/2017
Nové hranice boli v prírode označené neboli stabilizované		Náležitosťami a presnosťou zodpovedá predpisom		Úradne overené podľa § 9 zákona NR SR č. 215/1995 Z.z. o geodézii a kartografii	
Záznam podrobného merania (meračský náčrt) č. 3764					
Súradnice bodov označených číslami a ostatné meračské údaje sú uložené vo všeobecnej dokumentácii					

VÝKAZ VÝMER

Doterajší stav					Zmeny					Nový stav							
pžkn vložky		Číslo			Výmera		Druh pozemku	Diel číslo	k parcele číslo	m ²	od parcely číslo	m ²	Číslo parcely	Výmera		Druh pozemku	Vlastník, (iná opráv. osoba) adresa, (sídlo)
PK	LV	PK	KN - E	KN - C	ha	m ²								ha	m ²		
	2704		2592/2			22	T.t.p.	1			2592/2	5	(2592/2)		22	T.t.p.)	Doterajší
	7447		2593			855	Orná p.	2			2593	18	(2593)		855	Orná p.)	Doterajší
	7448		2594			520	Zast. pl.	3			2594	1	(2594)		520	Zast. pl.)	Doterajší
	2704		3441/1			217	Orná p.	4			3441/1	16	(3441/1)		217	Orná p.)	Doterajší
								5			3441/1	1					
	7466		3445/1			102	Orná p.	6			3445/1	19	(3445/1)		102	Orná p.)	Doterajší
	7628		3445/2			73	Orná p.	7			3445/2	17	(3445/2)		73	Orná p.)	Doterajší
	9467		6102/3		1	7257	Ostat. pl.	8			6102/3	274	(6102/3)	1	7257	Ostat. pl.)	Doterajší
								9			6102/3	41					
								10			6102/3	40					
								11			6102/3	25					
								12			6102/3	100					
								13			6102/3	21					
								14			6102/3	9					
								15			6102/3	1					
								16			6102/3	5					
	2704		6111/4			206	Ostat. pl.	17			6111/4	6	(6111/4)		206	Ostat. pl.)	Doterajší
								18			6111/4	1					
	4376			978/2		467	Zast. pl.	19			978/2	17	978/2		467	Zast. pl.	Doterajší
								20			978/2	2				21	
	2704		2534/3			2	Zast. pl.	21			2534/3	2	2534/3		2	Zast. pl.	Doterajší
																21	
	2704		2534/4			1	Zast. pl.	22			2534/4	1	2534/4		1	Zast. pl.	Doterajší
																21	
	9047		2557/10			2	Zast. pl.	23			2557/10	1	2557/10		2	Zast. pl.	Doterajší
																21	
	9047		2557/11			19	Zast. pl.	24			2557/11	19	2557/11		19	Zast. pl.	Doterajší
																21	
Znáška č. 1:						1	9743					642		1	9743		

VÝKAZ VÝMER

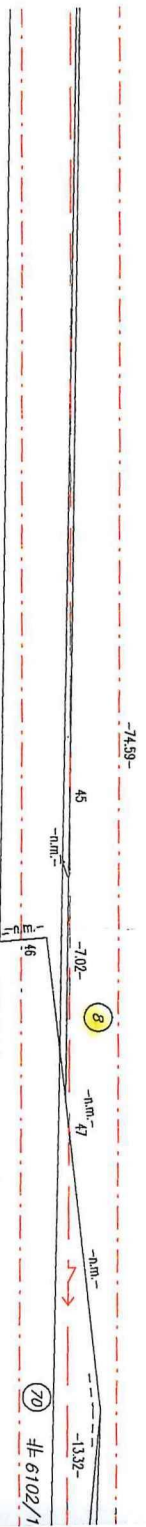
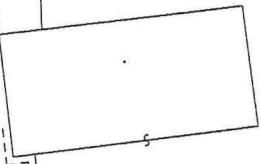
Doterajší stav					Zmeny					Nový stav							
pžkn vložky		Číslo			Výmera		Druh pozemku	Diel číslo	k parcele číslo	m ²	od parcely číslo	m ²	Číslo parcely	Výmera		Druh pozemku	Vlastník, (iná opráv. osoba) adresa, (sídlo)
PK	LV	PK	KN - E	KN - C	ha	m ²								ha	m ²		
	2704			2617/7	450		Zast. pl.	25			2617/7	22	2617/7		450	Zast. pl.	Doterajší
	9047			2617/8	29		Zast. pl.	27			2617/7	39	2617/8		29	Zast. pl.	Doterajší
	9047			2617/9	136		Zast. pl.	28			2617/8	20	2617/9		136	Zast. pl.	Doterajší
	9047			3384/6	63		Zast. pl.	29			2617/9	5	3384/6		63	Zast. pl.	Doterajší
	9047			3384/7	94		Zast. pl.	30			3384/6	63	3384/7		94	Zast. pl.	Doterajší
	9047			3384/8	19		Zast. pl.	31			3384/7	56	3384/8		19	Zast. pl.	Doterajší
	2704			3384/9	38		Zast. pl.	32			3384/8	9	3384/9		38	Zast. pl.	Doterajší
	2704			3384/11	637		Zast. pl.	33			3384/9	19	3384/11		637	Zast. pl.	Doterajší
	9047			3384/24	10		Zast. pl.	34			3384/11	52	3384/24		10	Zast. pl.	Doterajší
	9047			3447/3	7		Zast. pl.	35			3384/24	1	3447/3		7	Zast. pl.	Doterajší
	6687			3448/1	1303		Orná p.	36			3447/3	7	3448/1		1303	Orná p.	Doterajší
	9047			3448/4	39		Zast. pl.	37			3448/1	6	3448/4		39	Zast. pl.	Doterajší
	2704			6102/70	601		Zast. pl.	40			3448/4	25	6102/70		601	Zast. pl.	Doterajší
	9467			6102/85	8764		Zast. pl.	41			6102/70	256	6102/85		8764	Zast. pl.	Doterajší
								42			6102/85	2				Zast. pl.	Doterajší
								42			6102/85	21				Zast. pl.	Doterajší
Znáška č. 2:					1	2190						603		1	2190		

VÝKAZ VÝMER

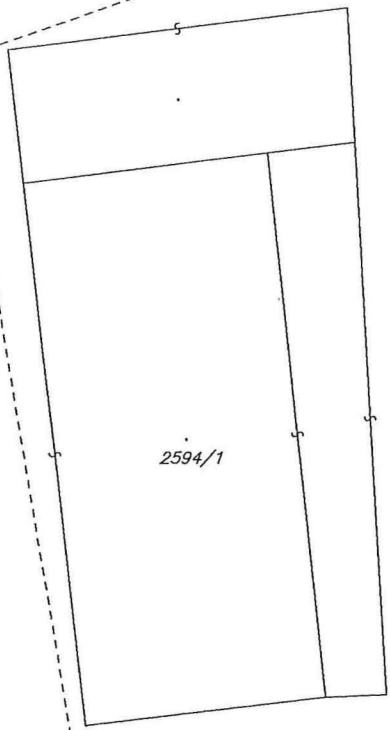
Doterajší stav					Zmeny							Nový stav					
Číslo					Výmera		Druh pozemku	Diel číslo	k parcele číslo	m ²	od parcely číslo	m ²	Číslo parcely	Výmera		Druh pozemku	Vlastník, (iná opráv. osoba) adresa, (sídlo)
pzkn vložky	listu vlastn.	parcely												ha	m ²		
PK	LV	PK	KN - E	KN - C													
							43			6102/85	8						
							44			6102/85	28						
							45			6102/85	8						
							46			6102/85	9						
							47			6102/85	121						
							48			6102/85	2						
	9467			6102/86	3184	Zast. pl.						6102/86	3184	Zast. pl.		Doterajší	
	9467			6102/87	8455	Zast. pl.	49			6102/87	19	6102/87	8455	Zast. pl.	21	Doterajší	
							50			6102/87	292			Zast. pl.	21		
							51			6102/87	37						
							52			6102/87	37						
							39			6102/87	1						
	2704			6102/89	445	Zast. pl.	53			6102/89	415	6102/89	445	Zast. pl.		Doterajší	
	2704			6102/93	465	Zast. pl.	54			6102/93	450	6102/93	465	Zast. pl.		Doterajší	
	2704			6102/101	486	Zast. pl.	55			6102/101	224	6102/101	486	Zast. pl.		Doterajší	
							56			6102/101	124						
	9047			6102/102	4	Zast. pl.	57			6102/102	3	6102/102	4	Zast. pl.		Doterajší	
	2704			6102/104	16	Zast. pl.	58			6102/104	10	6102/104	16	Zast. pl.		Doterajší	
	2704			6102/106	70	Zast. pl.	59			6102/106	22	6102/106	70	Zast. pl.		Doterajší	
	2704			6102/107	223	Zast. pl.	60			6102/107	80	6102/107	223	Zast. pl.		Doterajší	
	2704			6102/109	9	Zast. pl.	61			6102/109	3	6102/109	9	Zast. pl.		Doterajší	
	2704			6102/116	191	Zast. pl.	62			6102/116	76	6102/116	191	Zast. pl.		Doterajší	
							63			6102/116	16						
	2704			6102/117	313	Zast. pl.	64			6102/117	93	6102/117	313	Zast. pl.		Doterajší	
	2704			6102/121	192	Zast. pl.	65			6102/121	5	6102/121	192	Zast. pl.		Doterajší	
							66			6102/121	62						
Znáška č. 3:					1	4053					2145		1	4053			

Q
2571/2

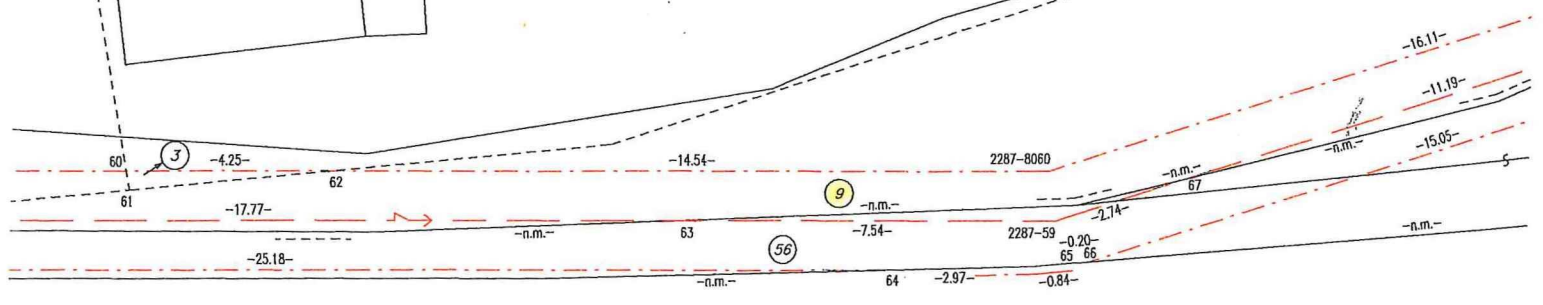
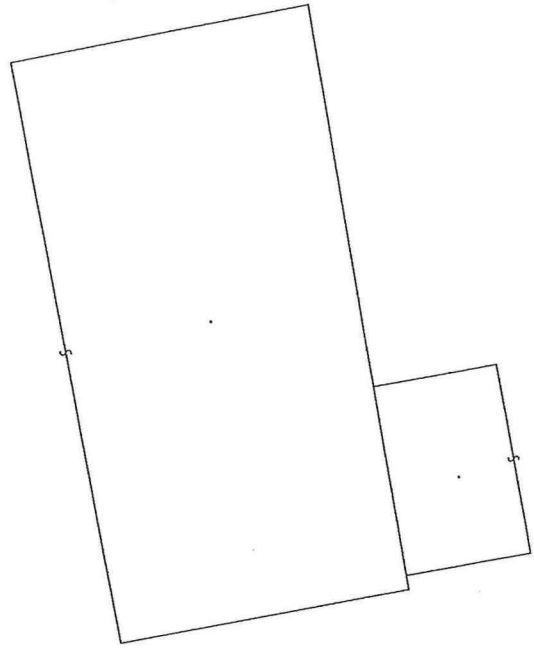
P
2572



Q
2595/3



(2594)

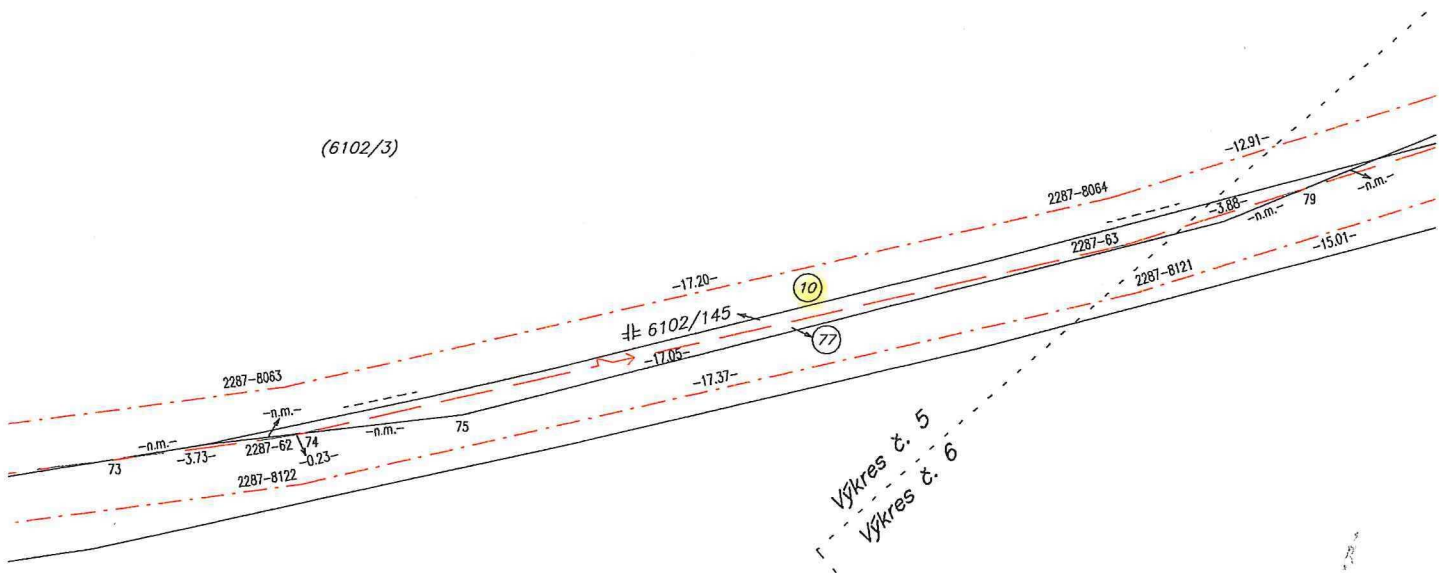


#E
6102/103

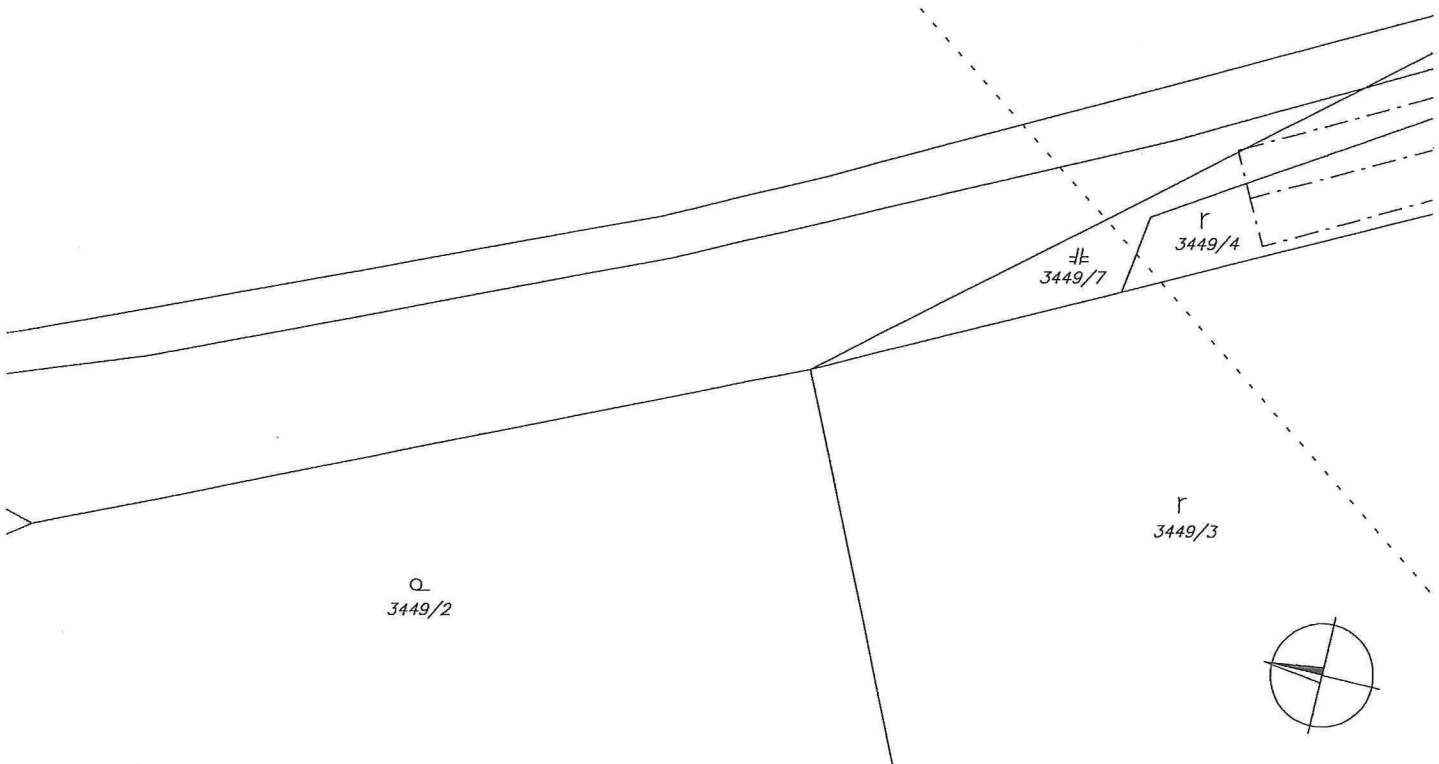
Výkres č. 5



(6102/3)



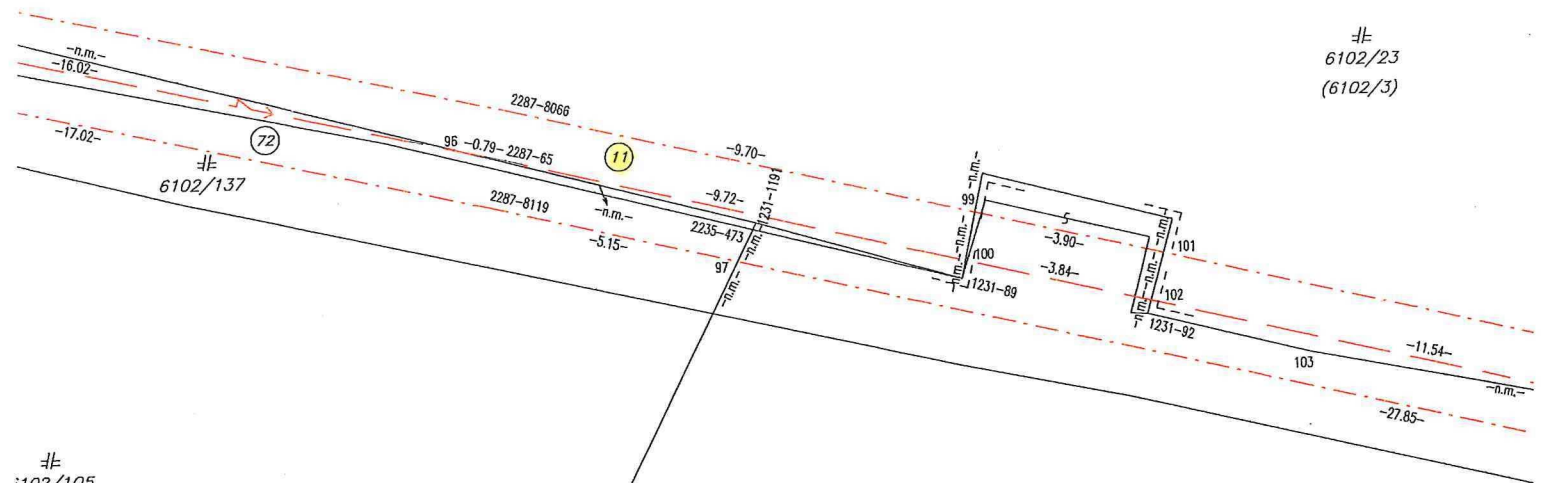
Výkres č. 5
Výkres č. 6



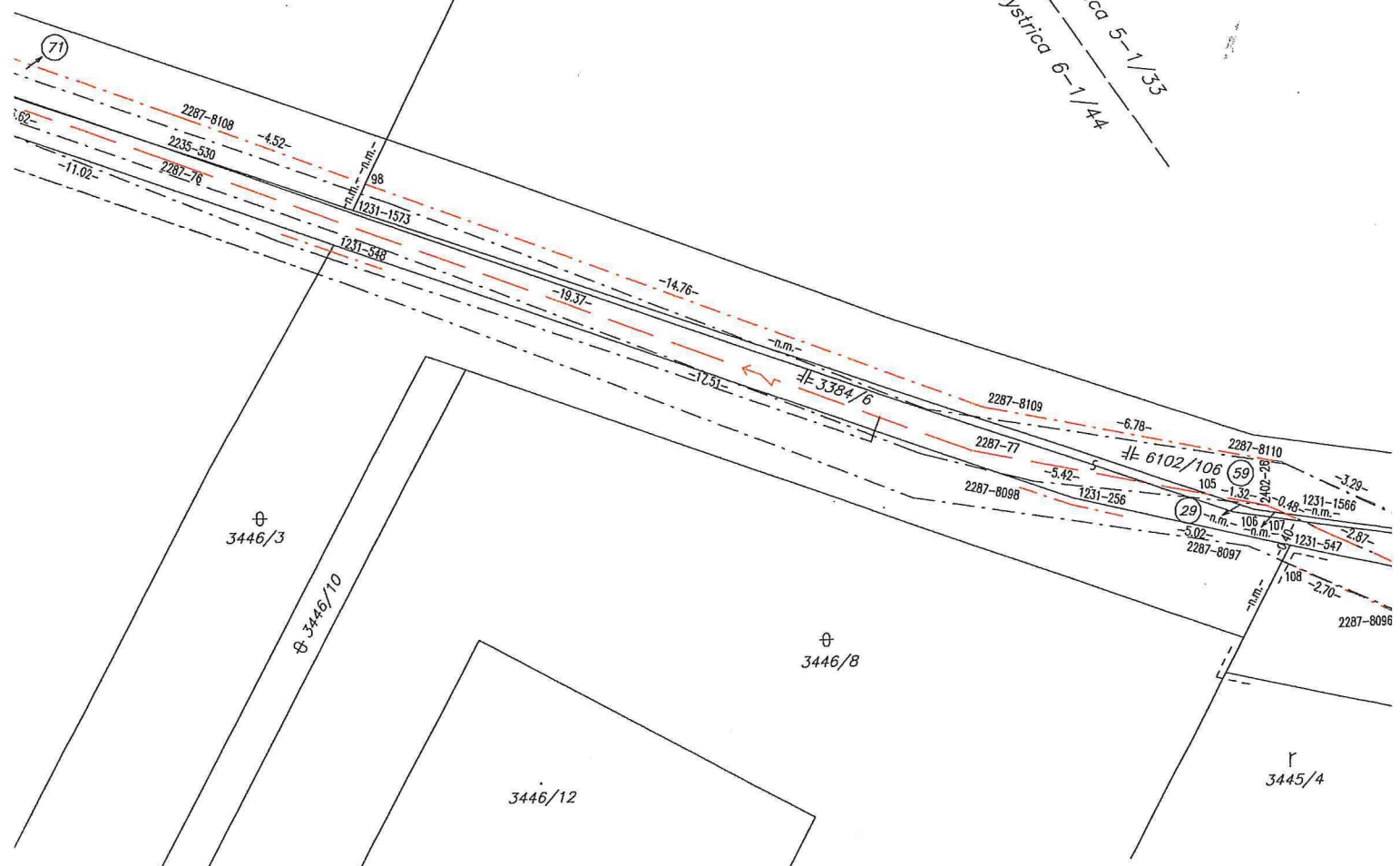
⊕
6102/161

d
2602/3

≠
6102/23
(6102/3)

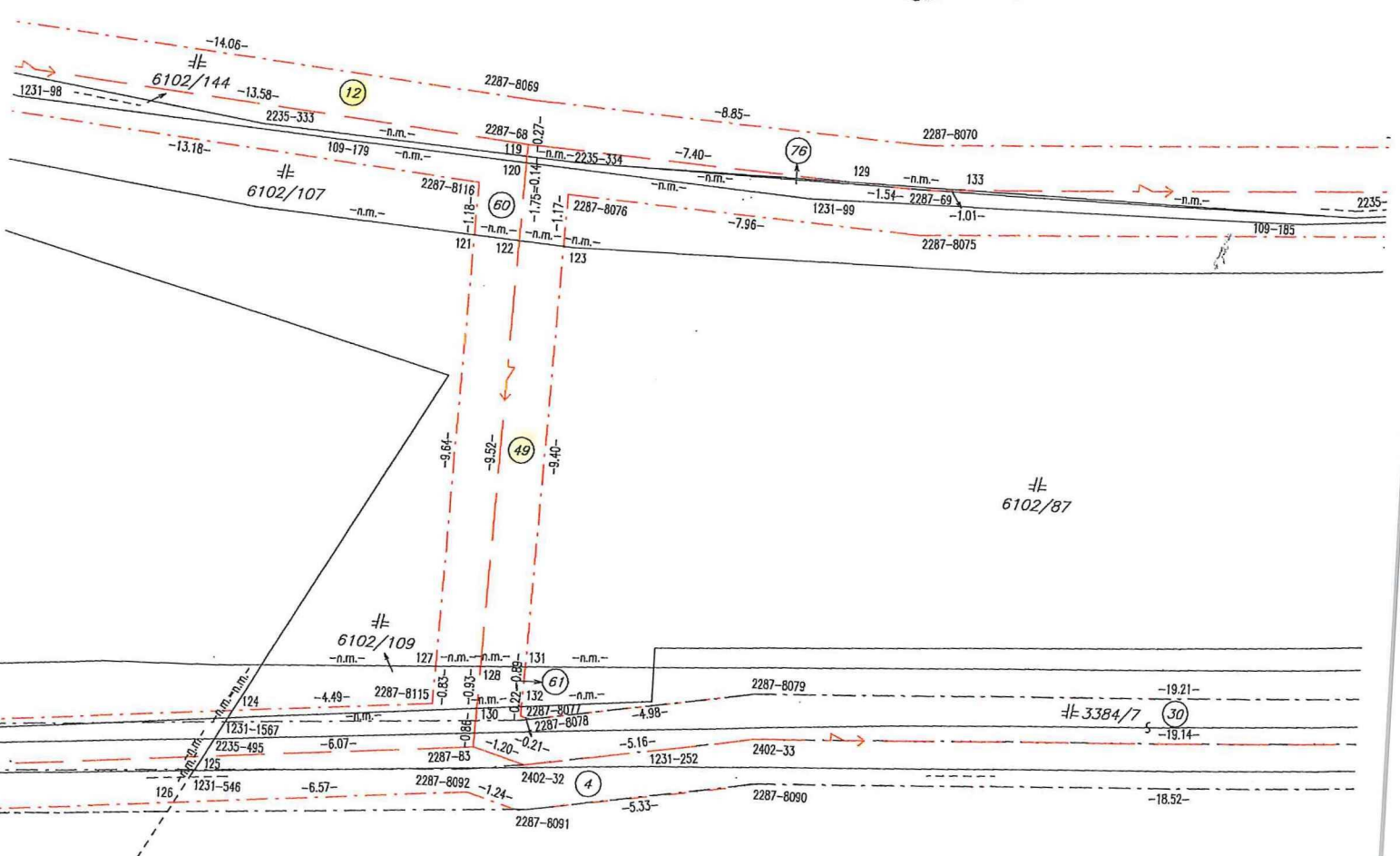


Považská Bystrička 5-1/33
 Považská Bystrička 6-1/44



d
2604/4

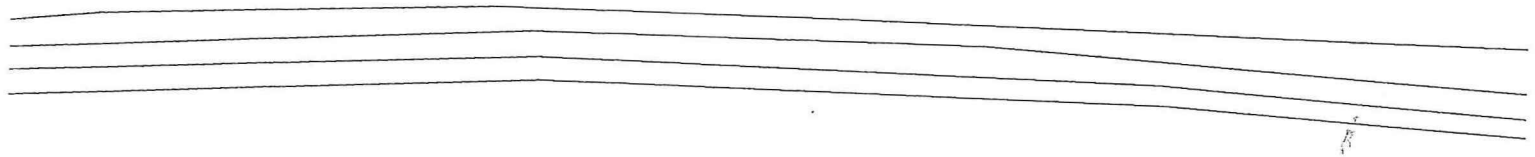
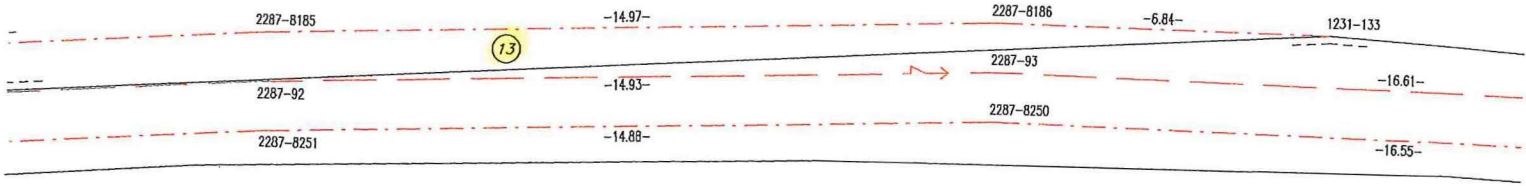
r
2604/2



(3441/1)

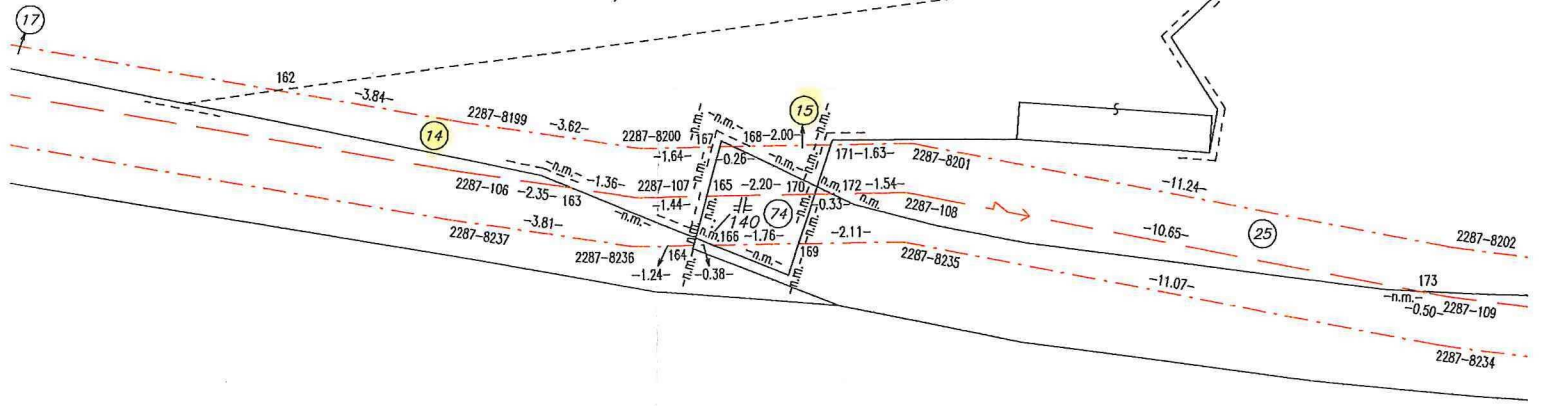
d
2612/3

≠
6102/22



(6111/4)

6102/20



2617/4

2617/16

2617/17

2617/9

2617/11

2617/12

2617/14

-17.94-

-18.40-

-19.44-

(52)

195

196

197

-2.26-

-2.53-

-2.82-

n.m.

n.m.

n.m.

198

199

200

-1.67-

-1.45-

-0.41-

n.m.

n.m.

n.m.

-0.43-

-1.42-

-0.41-

201

202

200

2287-8213

2287-114

2287-8229

n.m.

n.m.

n.m.

(16)

(65)

n.m.

-7.75-

-1.59-

-0.41-

203

204

200

n.m.

n.m.

n.m.

-n.m.

-n.m.

-n.m.

-14.30-

-16.32-

-14.30-

-n.m.

-n.m.

-n.m.

6102/121

6102/87

6111/1

2536/1

2537/18

2537/17

2537

2543/34

Vykres č. 1
Vykres č. 2

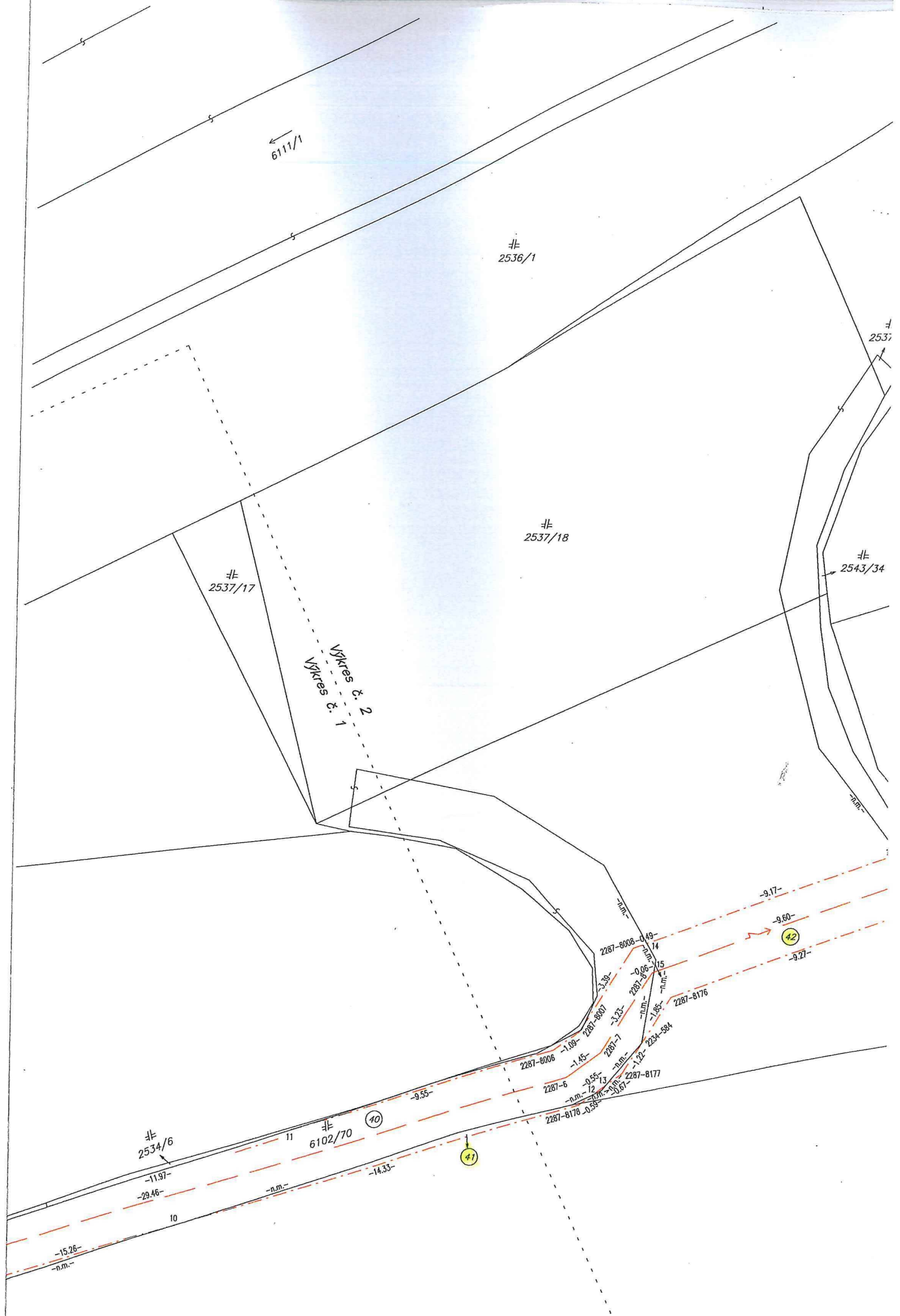
2534/6

6102/70

40

41

42

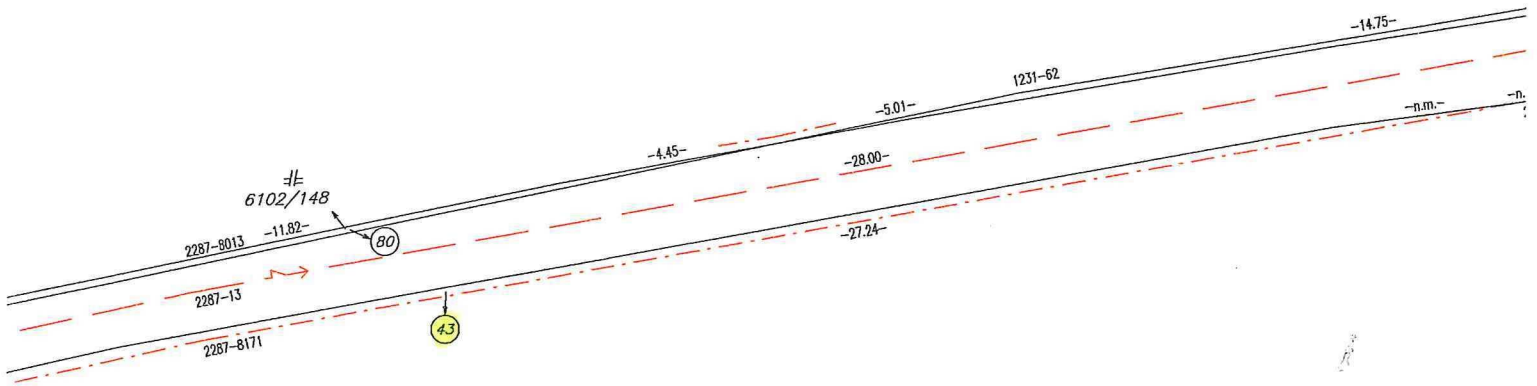


543/30

2543/29

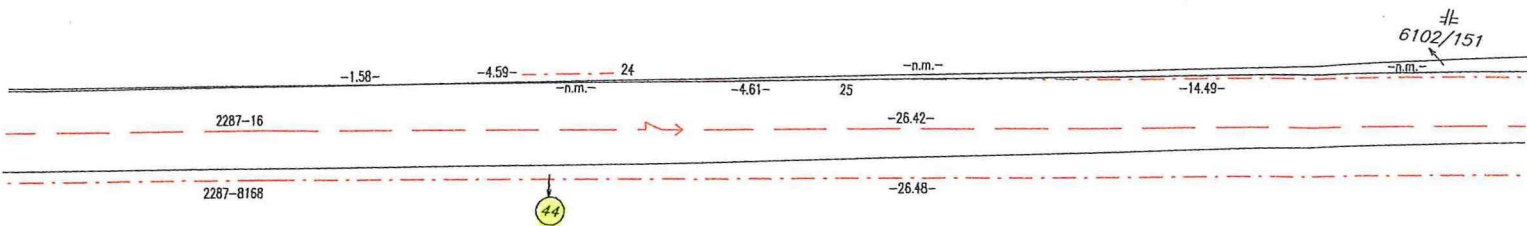
2043/20

6102/25



Q
2544/12

Q
2544/11

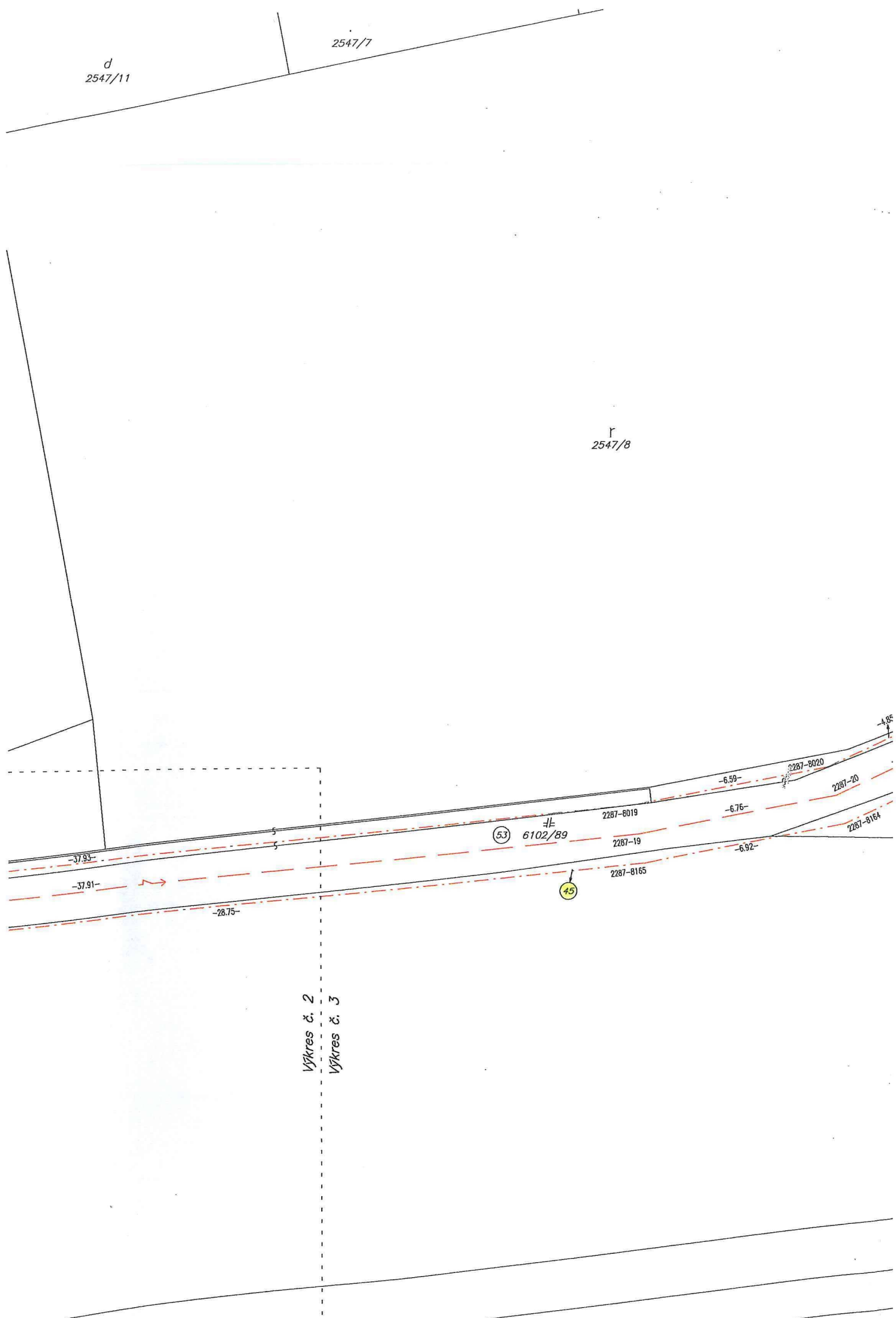


#E
6102/26

d
2547/11

2547/7

r
2547/8





Q
2250/1

2249

Q
2251

6138/7

6138/6

83

6138/5

32

84

38

46

2557/10

23

6102/92

Украс С. 4

Q
2559/2

Q
2561/3

±
6102/132

-29.97-

2287-8037

-19.34-

-30.08-

2287-37

-30.07-

2287-8147

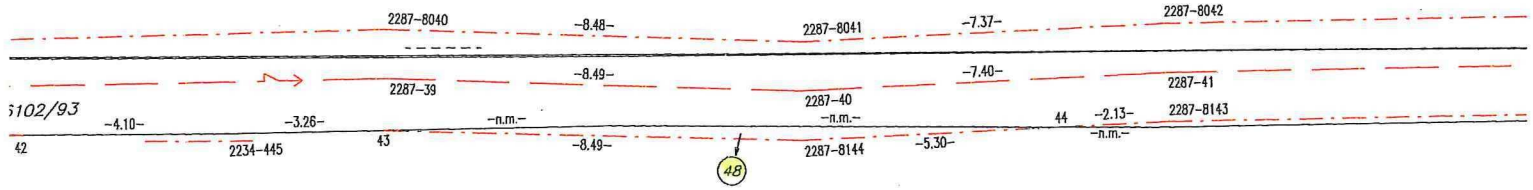
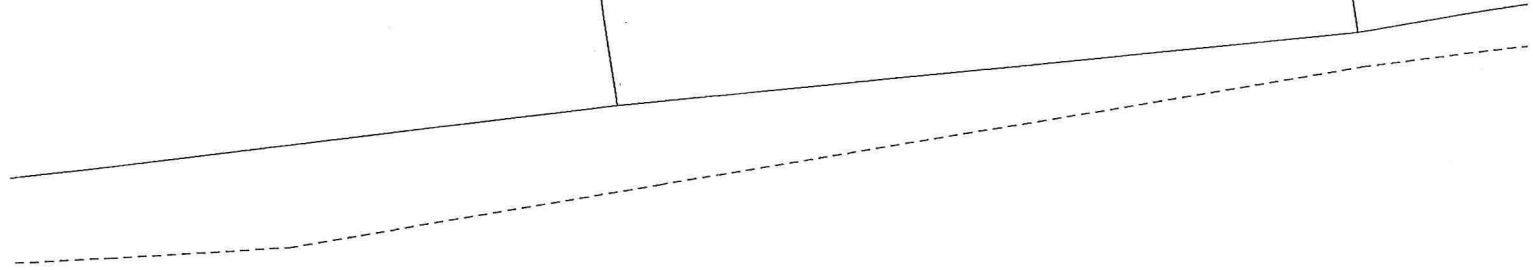
47

1/2

d
2567/2

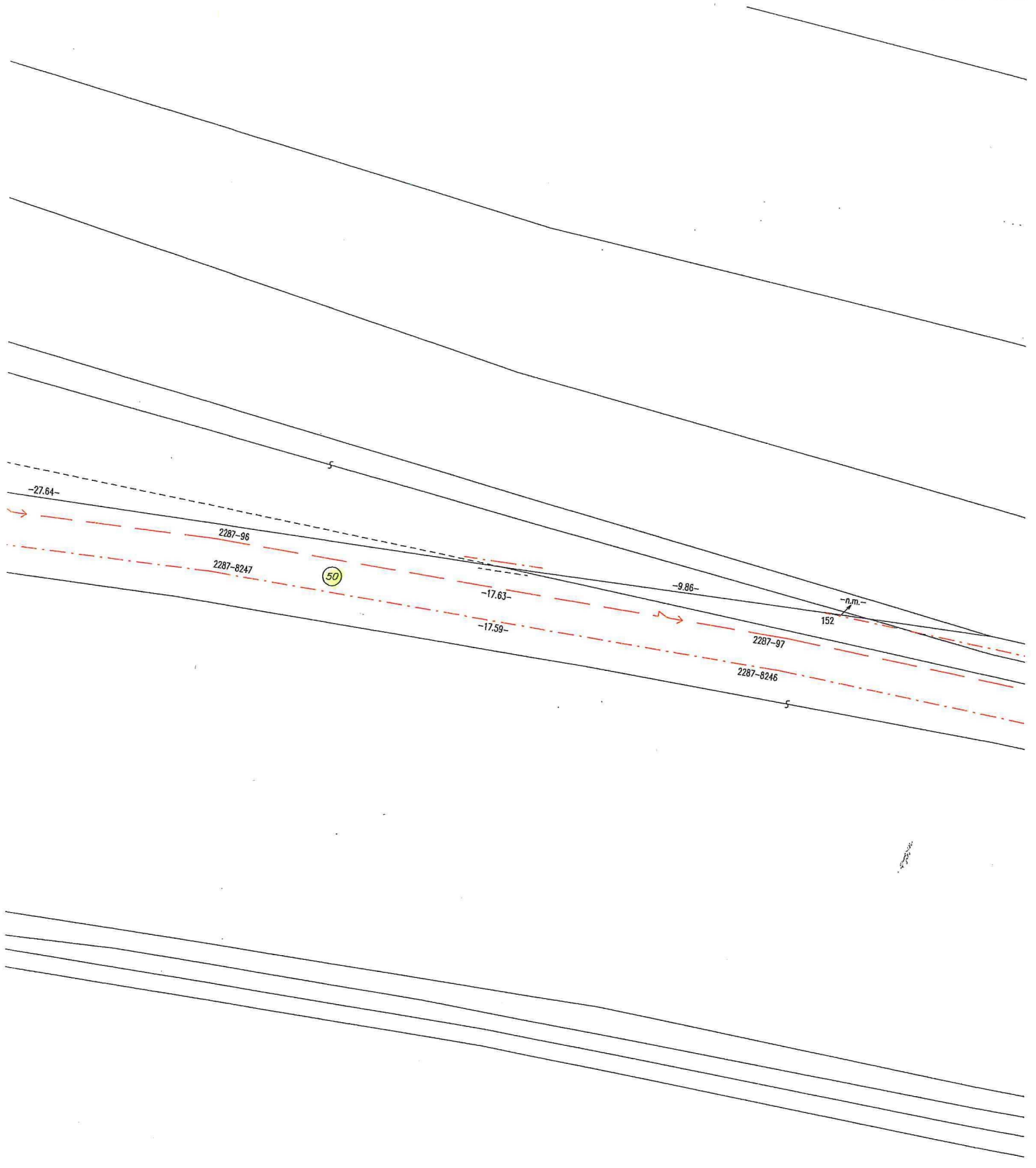
Q
2569/2

d
2570/2



H
6102/26

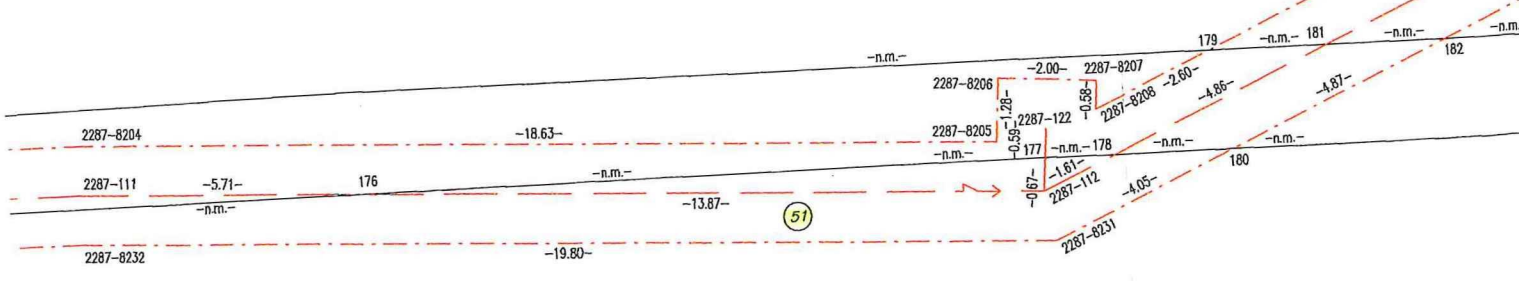
Q
3455/3



A
2617/5

(6102/3)

≠
2617/7



2617/4

2617/9

2617/11

6102/87

