

KLON SPOPLATNENÍ

Geometrický plán je podkladom na právne úkony, keď údaje doterajšieho stavu výkazu výmer sú zhodné s údajmi platných výpisov z katastra nehnuteľností

Vyhotovitel Geoid s.r.o. Hatné 210 01802 Hatné info@geoid.sk IČO: 46 659 757		Kraj Trenčiansky	Okres Púchov	Obec BELUŠA
		Kat. územie BELUŠA	Číslo plánu 54/2018	Mapový list č. PB 9-4/14,32
GEOMETRICKÝ PLÁN na vyznačenie rozsahu vecného bremena na parcele E KN p.č. 8028				
Vyhotovil		Autorizačne overil		Úradne overil Meno: Ing. Anna Rybáriková
Dňa: 22.06.2018	Meno: Ing. Miroslava Hlaváčová	Dňa: 22.06.2018	Meno: Ing. Mário Barančík	Dňa: -3.07.2018
Nové hranice boli v prírode označené inžinierskou sieťou		Náležitostami a presnosťou zodpovedá predpisom		Overené podľa § 9 zákona NR SR č. 215/1995 Z.z. o geodézii a kartografii
Záznam podrobného merania (meračský náčrt) č. 2849		Pečiatka a podpis		Pečiatka a podpis
Súradnice bodov označených číslami a ostatné meračské údaje sú uložené vo všeobecnej dokumentácii				

VÝKAZ VÝMER

Doterajší stav					Zmeny					Nový stav					
Číslo			Výmera		Druh pozemku	Diel číslo	k parcele číslo	m ²	od parcely číslo	m ²	Číslo parcely	Výmera		Druh pozemku	Vlastník, (iná opráv. osoba) adresa, (sídlo)
pžkn vložky	listu vlastn.	parcely										ha	m ²		
PK	LV	PK	KN-E	KN-C											
	8474		8028		1	3734	zast.pl.				(8028)	1	3734	zast.pl.)	Doterajší
<i>Spolu:</i>					1	3734				806		1	3734		
				3100	1	3723	zast.pl.				3100	1	3723	zast.pl. 22	Doterajší
<i>Spolu:</i>					1	3723						1	3723		
<p><i>Legenda: kód spôsobu využívania</i> 22 - Pozemok, na ktorom je postavená inžinierska stavba - cestná, miestna a účelová komunikácia, lesná cesta, poľná cesta, chodník, nekryté parkovisko a ich súčasti</p>															
<p><i>Poznámka: Zriaďuje sa vecné bremeno na priznanie práva uloženia inžinierskych sietí na parcele E KN p.č. 8028 v prospech vlastníka inžinierskej siete t.j. Považská vodárenská spoločnosť a.s., ul. Nova 133, Považská Bystrica 017 46.</i></p>															



3014/1

3014/3

3015

3016

3017/2

3017/6

3017/1

3017/3

3017/7

3017/4

3856/51

3856/110

3856/53

3856/82

59

60

58

57

56

55

54

53

27

19

18

17

16

15

14

13

12

11

10

9

8

7

6

5

4

3

2

1

-8.68-

-1.65-

-0.69-

-18.09-

-16.02-

-4.31-

-9.49-

-7.22-

-8.90-

-11.91-

-12.56-

-12.69-

-5.17-

-24.97-

-24.94-

-24.90-

-8.71-

-8.77-

-8.83-

-2.32-

-0.80-

-5.89-

-11.50-

-16.60-

-24.97-

-24.94-

-24.90-

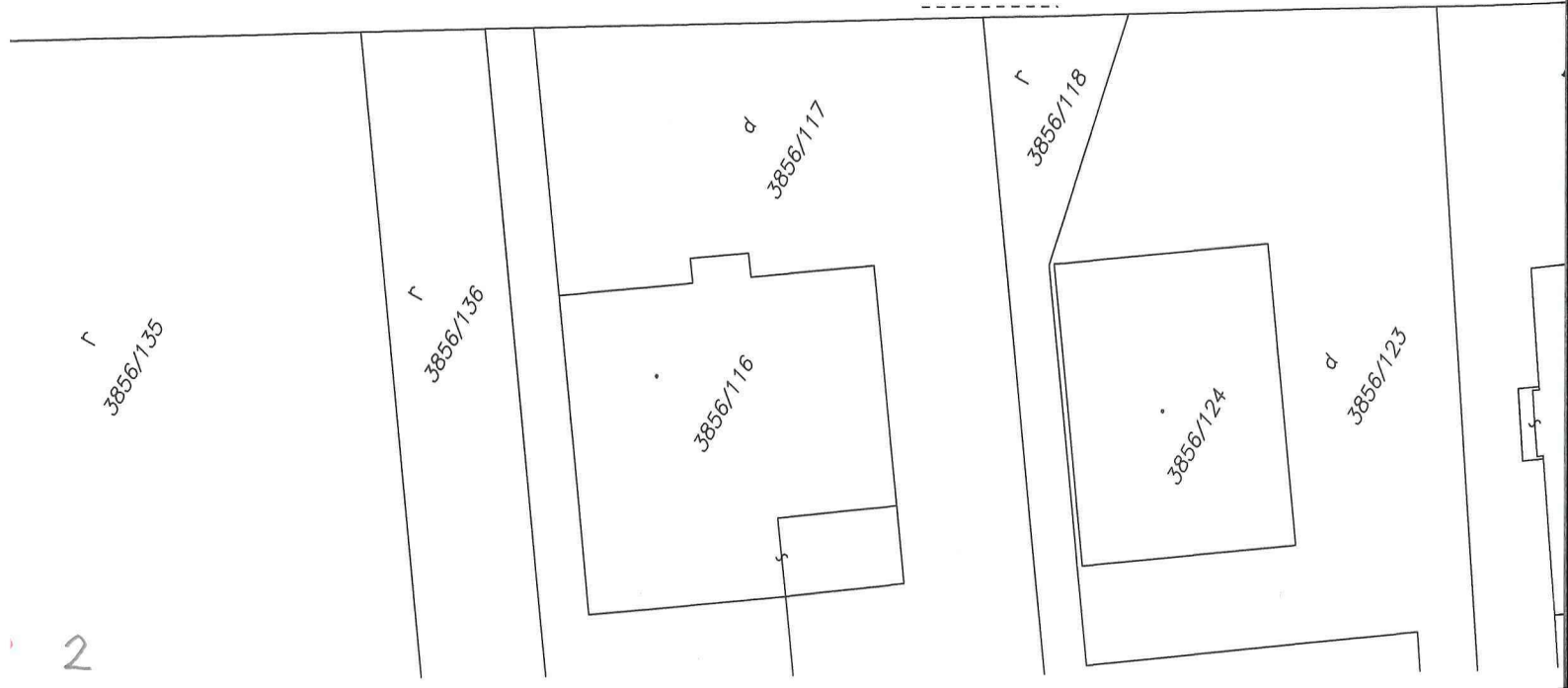
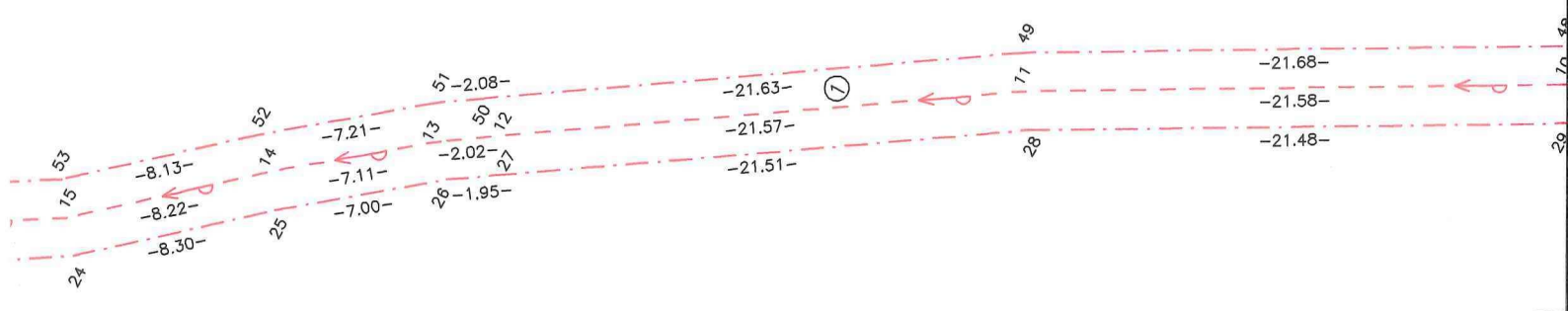
-8.71-

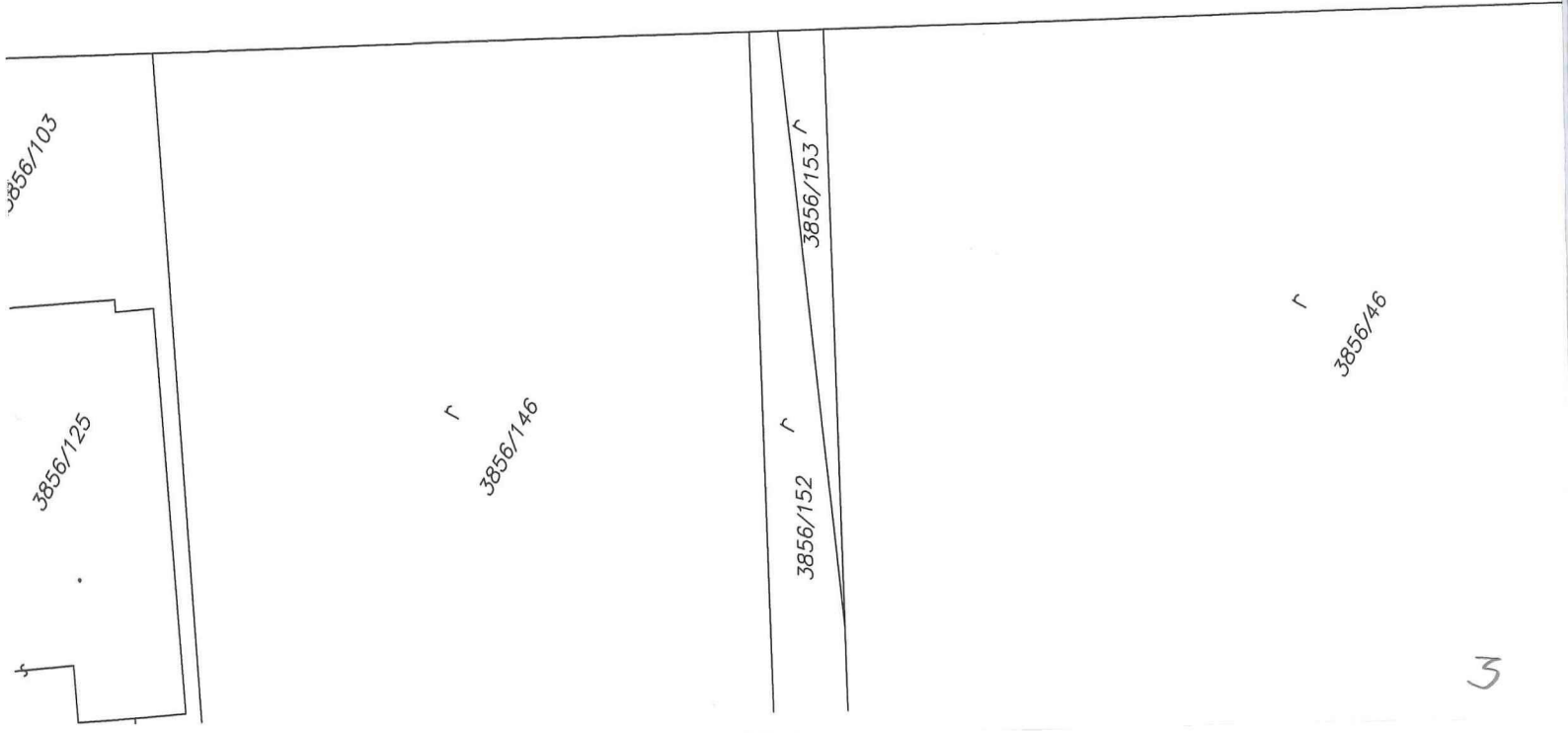
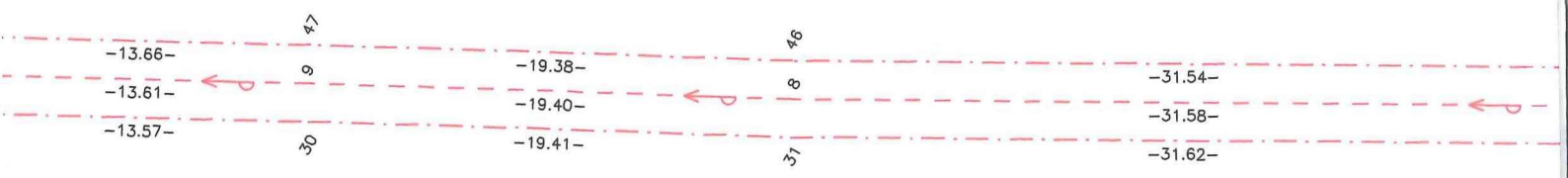
-8.77-

-8.83-



3100
(8028)







3029

