



Spoplatnene podľa
Zák. č. 145/95 Z.z.
-1

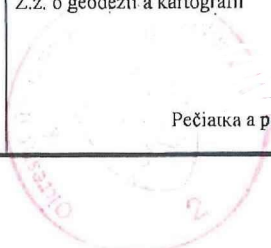
Geometrický plán je podkladom na právne úkony, keď údaje doterajšieho stavu výkazu výmer sú zhodné s údajmi platných výpisov z katastra nehnuteľností.

GEOsys s.r.o. geodetická kancelária Rezedová 25/B 821 01 Bratislava IČO: 35 849 894	Kraj Trenčiansky	Okres Bánovce nad Bebravou	Obec Šišov
	Kat. územie Šišov	Číslo plánu 13/17/02	Mapový list č. ZS-IX-15-15
GEOMETRICKÝ PLÁN		<i>na vyznačenie práva uloženia inžinierskej siete na pozemkoch parc.č. 295/2, 298/1, 323/1, 299 a 281/1.</i>	
Vyhotovil		Autorizačne overil	
Dňa 5.6.2017	Meno: Ing. Pavol Mydlár	Dňa 6.6.2017	Meno: Ing. Pavol Mydlár
Nové hranice boli v prírode označené neboli vyznačené		Náležitosťami a presnosťou zodpovedá prepisom	
Záznam podrobného merania (meračský náčrt) č. 227		Úradne overené podľa § 9 zákona NR SR č. 215/1995 Z.z. o geodézii a kartografii	
Súradnice bodov označených číslami a ostatné meračské údaje sú uložené vo všeobecnej dokumentácii		Pečiatka a podpis	

Úradne overil
Meno: **Ing. Jarmila BALGOVA**

Dňa: **13 JUN 2017**

Číslo: **210/2017**



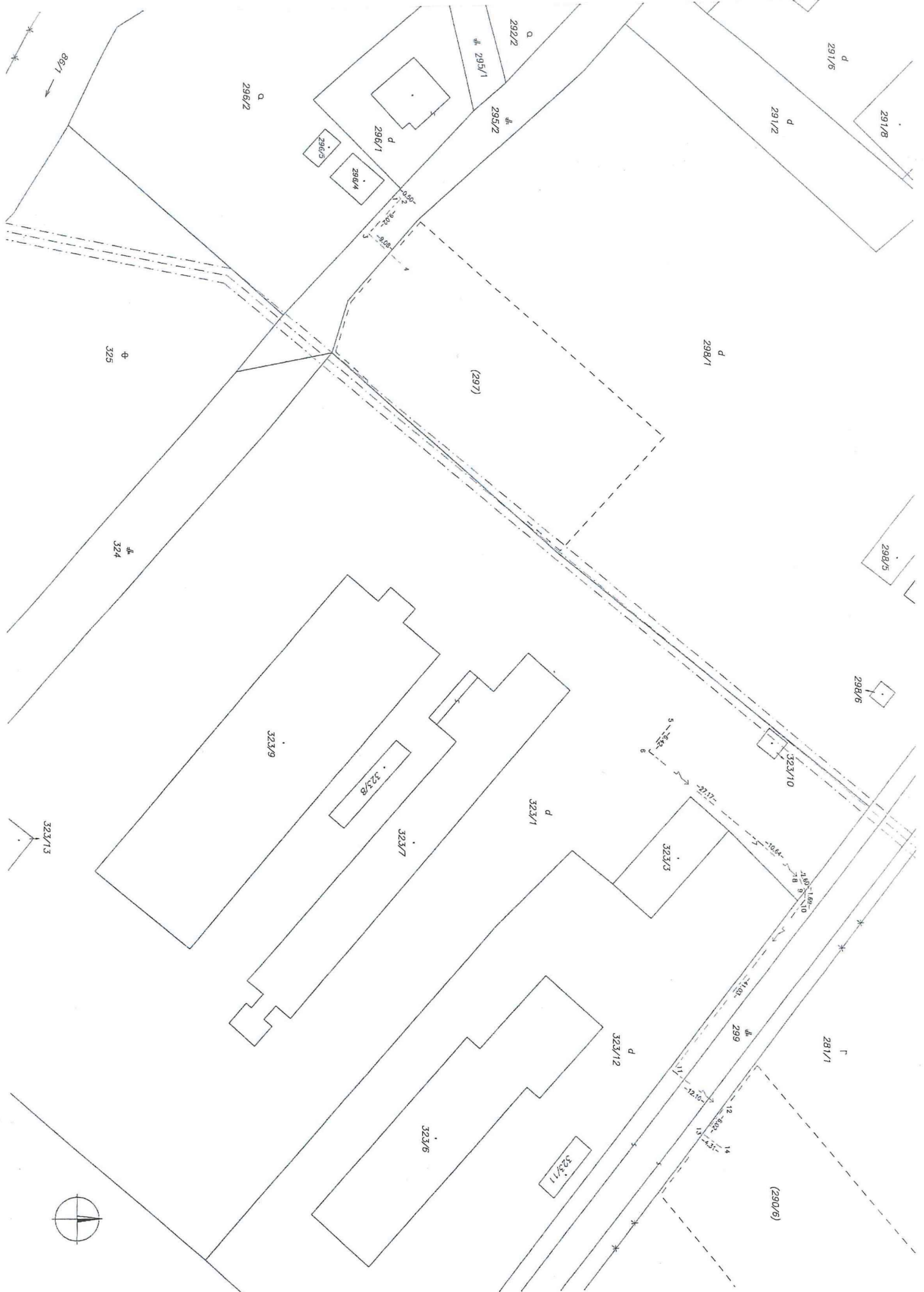
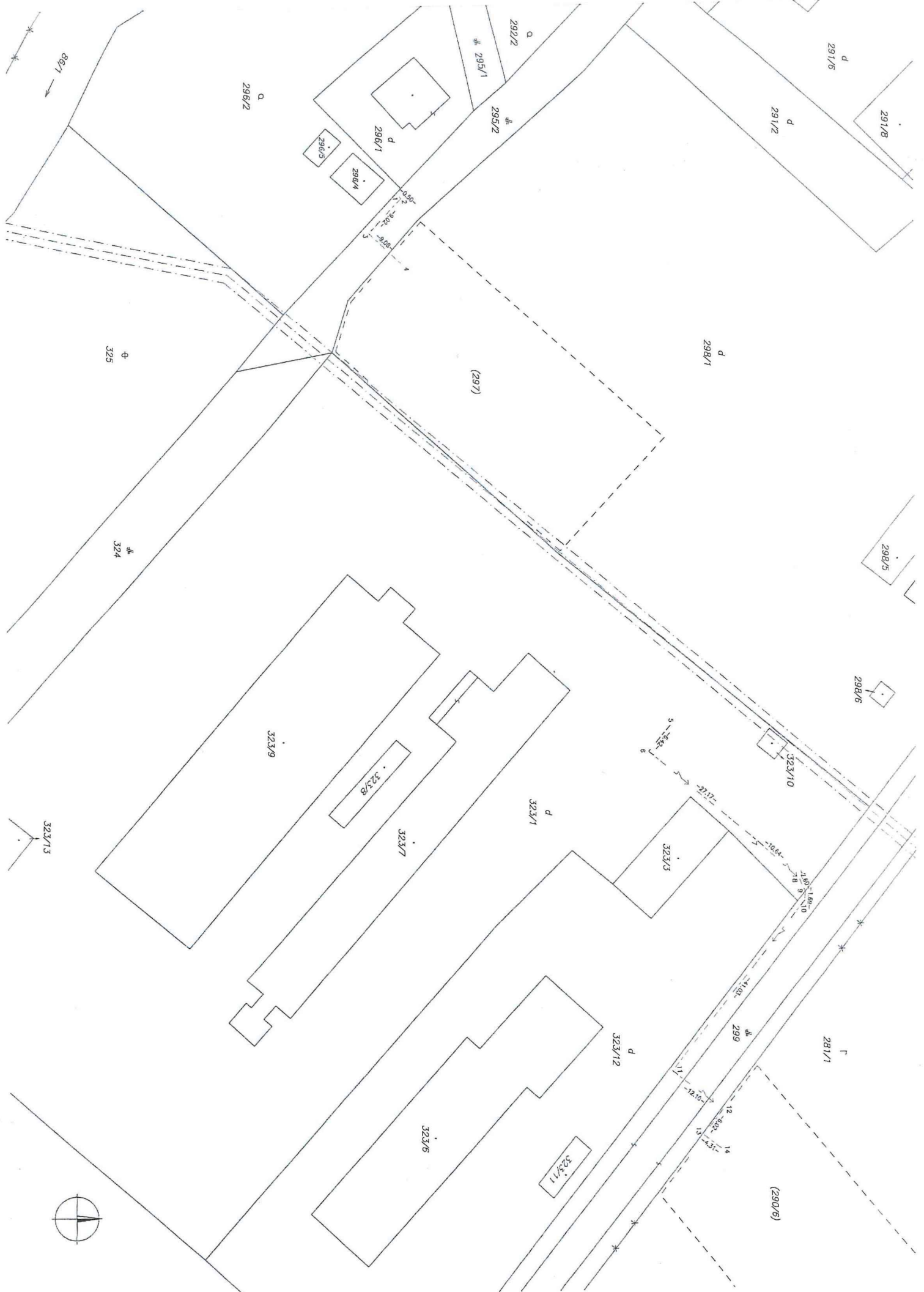
VÝKAZ VÝMER

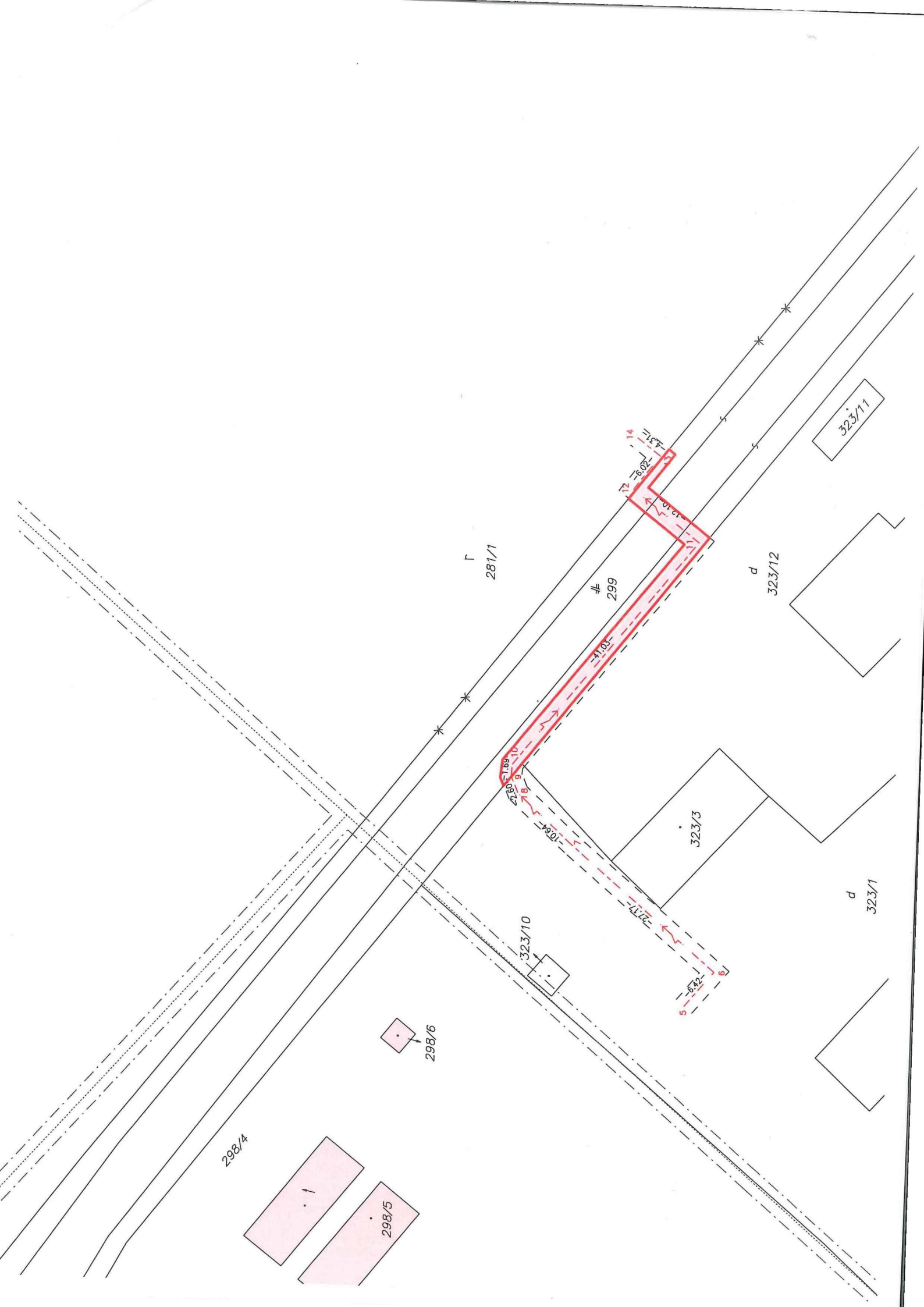
Doterajší stav					Zmeny					Nový stav							
Číslo					Výmera		Druh pozemku	Diel číslo	k parcele číslo	m ²	od parcely číslo	m ²	Číslo parcely	Výmera		Druh pozemku	Vlastník (iná opráv. osoba) adresa, (sídlo)
pzkn. vložky	listu vlastn.	parcely			ha	m ²								ha	m ²		
PK	LV	PK	KN-E	KN-C													
<i>Stav právny</i>																	
	240			295/2		1452						295/2		1452		zast.pl. 22	Doterajší
	539		297			1893						(297		1893		zast.pl.)	Doterajší
	539			323/1	1	2313						323/1	1	2313		zast.pl. 18	Doterajší
	779			299		9962						299		9962		zast.pl. 22	Doterajší
	782		290/6		1	0449						(290/6	1	0449		orná pôda)	Doterajší
<i>Spolu :</i>					3	6069							3	6069			
<i>Stav podľa registra C KN</i>																	
	240			295/2		1452						295/2		1452		zast.pl. 22	Doterajší
				298/1	1	1472						298/1	1	1472		zast.pl. 18	Doterajší
	539			323/1	1	2313						323/1	1	2313		zast.pl. 18	Doterajší
	779			299		9962						299		9962		zast.pl. 22	Doterajší
				281/1	31	6128						281/1	31	6128		orná pôda 1	Doterajší
<i>Spolu :</i>					35	1327							35	1327			

Poznámka : Zriaďuje sa vecné bremeno na priznanie práva uloženia, prevádzky, údržby a opravy inžinierskej siete (elektrického vedenia) vo vyznačenom rozsahu na parcely E KN č.297 a 290/6 a parcely C KN č. 295/2, 323/1 a 299 v prospech Slovak Telekom, a. s., Bajkalská 28, 817 62 Bratislava.

Legenda : kód spôsobu využívania

- 1 - pozemok využívaný pre rastlinnú výrobu, na ktorom sa pestujú obilniny, okopaniny, krmoviny, technické plodiny, zelenina a iné poľnohospodárske plodiny alebo pozemok dočasne nevyužívaný pre rastlinnú výrobu*
- 18 - pozemok, na ktorom je dvor*
- 22 - pozemok, na ktorom je postavená inžinierska stavba - cestná, miestna a účelová komunikácia, lesná cesta, poľná cesta, chodník, nekryté parkovisko a ich súčasti*





r 281/1

299

d 323/12

323/3

d 323/1

323/10

298/6

298/4

298/5

323/11

10

9

8

7

6

5

4

3

2

17

14

13

12

11

10

9

8

7

6

5

4

3

2

1