

spoplatnené podľa zák. č. 145/95z.z.  
v znení neskorších predpisov

Geometrický plán je podkladom na právne úkony, keď údaje doterajšieho stavu výkazu výmer sú zhodné s údajmi platných výpisov z katastra nehnuteľnosti

Vyhotovitel <b>GEO-KOD s.r.o.</b> Karloveská 24 84105 Bratislava geokod@geokod.sk  IČO: 35715456	Kraj <i>Trenčiansky</i>	Okres <i>Trenčín</i>	Obec <i>Trenčín</i>
	Kat. územie <i>Hanzlíková</i>	Číslo plánu <i>HA 29-38-02-04.04/17</i>	Mapový list č. <i>Trenčín 9-1/32</i>
<b>GEOMETRICKÝ PLÁN</b>		na zriadenie vecného bremena na parcely reg. KN-C č. 785, 786, 790/1, 793, 794, 857/1, 857/7, 857/8, 858, 872 a reg. KN-E č. 116/2.	
Vyhotovil	Autorizačne overil		Úradne overil Meno: <b>Ing. Lenka Zavřelová</b>
Dňa: <i>22.02.2017</i>	Meno: <i>Ing. Mária Končíková</i>	Dňa: <i>27.02.2017</i>	Meno: <i>Ing. Andrej Džubák</i>
Nové hranice boli v prírode označené <i>neboli označené</i>	Náležitosti a presnosťou zodpovedá predpisom		Dňa: <i>1.0 MAR. 2017</i>
Záznam podrobného merania (meračský náčrt) č. <i>712</i>			Číslo: <i>288/17</i>
Súradnice bodov označených číslami a ostatné meračské údaje sú uložené vo všeobecnej dokumentácii			Úradne overené podľa § 9 zákona NR SR č. 215/1995 Z.z. o geodézii a kartografii

# VÝKAZ VÝMER

Doterajší stav										Zmeny						Nový stav			
pžkn vložky	listu vlastn.	Číslo			Druh pozemku	Diel číslo	k parcele číslo	m <sup>2</sup>	od parcely číslo	m <sup>2</sup>	Číslo parcely	Výmera		Druh pozemku	Vlastník, (iná opráv. osoba) adresa, (sídllo)				
		LV	PK	KN-E								KN-C	ha			m <sup>2</sup>	ha	m <sup>2</sup>	
	1714			116/2	zast.pl.	1		116/2	5	(116/2)		6	zast.pl.)	Doterajší					
	1			785	zast.pl.	2		785	37	785		140	zast.pl. 22	Doterajší					
	689			786	zast.pl.	3		786	2	786		182	zast.pl. 15	Doterajší					
	588			790/1	zast.pl.	4		790/1	1	790/1		238	zast.pl. 15	Doterajší					
	275			793	zast.pl.	5		793	1	793		138	zast.pl. 15	Doterajší					
	1			794	zast.pl.	6		794	1	794		1460	zast.pl. 16	Doterajší					
	1			857/1	zast.pl.	7		857/1	8	857/1		1603	zast.pl. 22	Doterajší					
						8		857/1	9										
						9		857/1	44										
	1			857/7	zast.pl.	10		857/7	1	857/7		16	zast.pl. 22	Doterajší					
	1973			857/8	zast.pl.	11		857/8	57	857/8		484	zast.pl. 22	Doterajší					
	1			858	zast.pl.	12		858	117	858		384	zast.pl. 22	Doterajší					

# VÝKAZ VÝMER

Doterajší stav										Zmeny					Nový stav				
pzkn vločky	listu vlastn.	Číslo			Druh pozemku	Výmera		Diel číslo	k parcele číslo	m <sup>2</sup>	od parcely číslo	m <sup>2</sup>	Číslo parcely	Výmera		Druh pozemku	Vlastník, (iná opráv. osoba) adresa, (sídlo)		
		PK	KN-E	KN-C		ha	m <sup>2</sup>							ha	m <sup>2</sup>				
	426			872	zast.pl.	1398		13			872	7	872	1398	zast.pl. 16	Doterajší			
Spolu:																			
						6049						290		6049					
	1			785	zast.pl.	140							785	140	zast.pl. 22	Doterajší			
	689			786	zast.pl.	182							786	182	zast.pl. 15	Doterajší			
	588			790/1	zast.pl.	238							790/1	238	zast.pl. 15	Doterajší			
	275			793	zast.pl.	138							793	138	zast.pl. 15	Doterajší			
	1			794	zast.pl.	1460							794	1460	zast.pl. 16	Doterajší			
	1			857/1	zast.pl.	1603							857/1	1603	zast.pl. 22	Doterajší			
				857/5	zast.pl.	6							857/5	6	zast.pl. 22	Doterajší			
	1			857/7	zast.pl.	16							857/7	16	zast.pl. 22	Doterajší			
	1973			857/8	zast.pl.	484							857/8	484	zast.pl. 22	Doterajší			
	1			858	zast.pl.	384							858	384	zast.pl. 22	Doterajší			

# VÝKAZ VÝMER

Doterajší stav										Zmeny					Nový stav				
ozn. výšty	listu vlastn.	Číslo parcely			Výmera	Druh pozemku	Diel číslo	k parcele číslo	m <sup>2</sup>	od parcely číslo	m <sup>2</sup>	Číslo parcely	Výmera		Druh pozemku	Vlastník, (iná opráv. osoba) adresa, (sídlo)			
		PK	KN-E	KN-C									ha	m <sup>2</sup>			ha	m <sup>2</sup>	
PK	LV			872	1398						872		1398	zast.pl. 16	Doterajší				
Spolu:					6049								6049						

*Poznámka: Zriaduje sa vecné bremeno povinnosť trpieť obmedzenia v ochrannom pásme v prospech vlastníka SO 29.38.02.04.04 v rámci stavby ŽSR, Modernizácia železničnej trate Nové Mesto nad Váhom – Púchov, pre traťovú rýchlosť do 160 km/h, žel. lan. 100.500 – 159.100, III. etapa, vo vyznačenom rozsahu na parcely reg. KN-C č. 785, 786, 790/1, 793, 794, 857/1, 857/7, 857/8, 858, 872 a KN-E č. 116/2.*

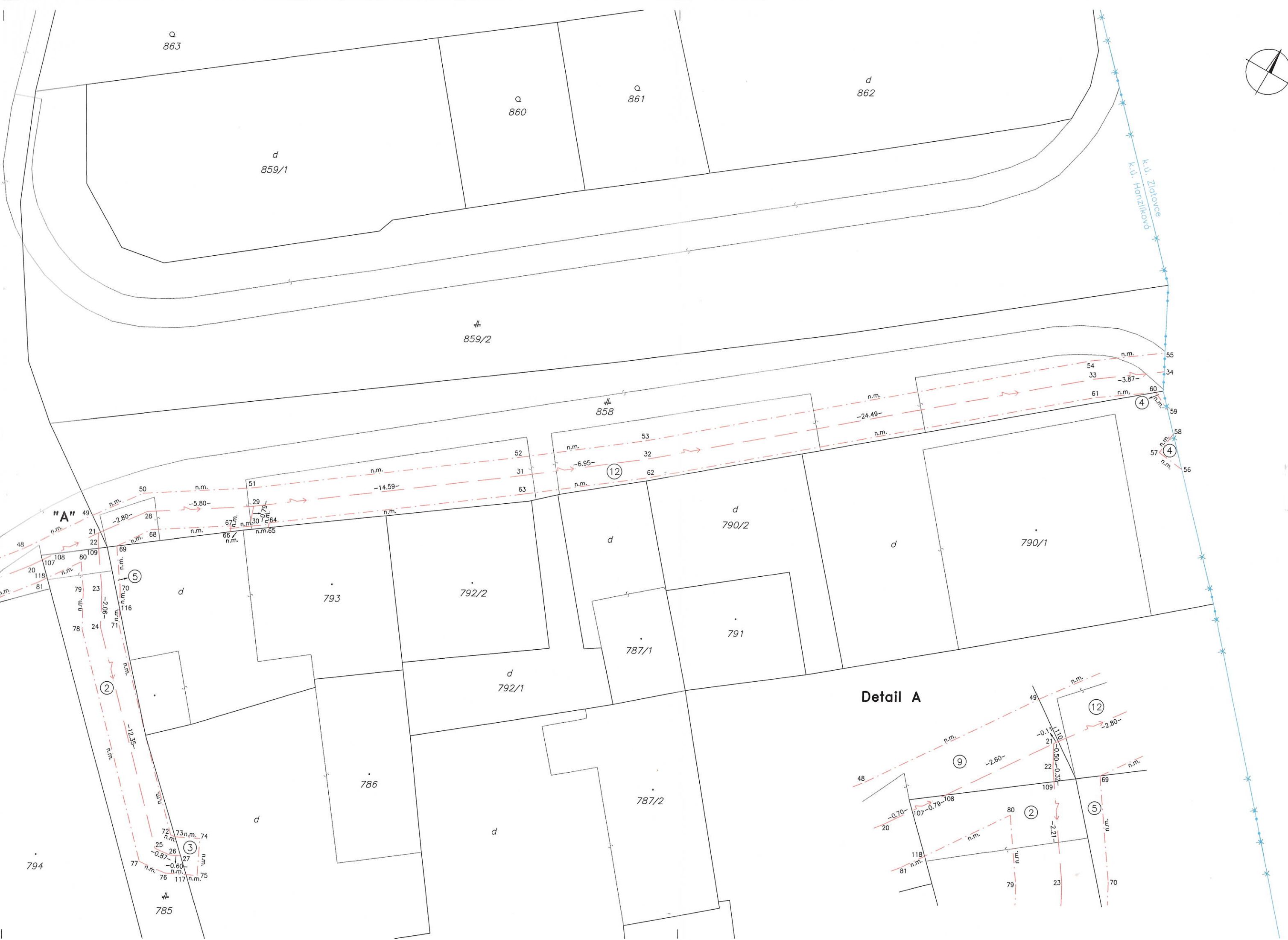
*Legenda: kód spôsobu využívania*

*16 - Pozemok, na ktorom je postavená nebytová budova označená súpisným číslom*

*22 - Pozemok, na ktorom je postavená inžinierska stavba - cestná, miestna a účelová komunikácia, lesná cesta, poľná cesta, chodník, nebytové parkovisko a ich súčasť*

*15 - Pozemok, na ktorom je postavená bytová budova označená súpisným číslom*





Detail A

