

VÝKAZ VÝMER														
Doterajší stav					Zmeny					Nový stav				
Číslo		Výmera		Druh pozemku	Diel	k parcele číslo	m ²	od parcely číslo	m ²	Číslo parcely	Výmera		Druh pozemku	Vlastník, (iná opráv. osoba) adresa, (sídlo)
PK vložky	parcely	ha	m ²								ha	m ²		
LV	PK	KN												
Stav právny je totožný s registrom C KN														
4001		2/1	4672	zast.pl.	1			2/1	58	2/1	4672	zast.pl. 18	Trenčiansky samosprávny kraj, K dolnej stanici 7282/A, Trenčín	
4001		2/9	310	zast.pl.	2			2/9	40	2/9	310	zast.pl. 18	detto	
4001		12/2	405	záhrada	3			12/2	87	12/2	405	záhrada 4	detto	
1		358/1	5590	zast.pl.	4			358/1	14	358/1	5590	zast.pl. 22	Mesto Trenčín, Mierové námestie 2, Trenčín	
Spolu:			1	0977					199		1	0977		

Poznámka: Zriaďuje sa vecné bremeno na priznanie práva uloženia inžinierskych sietí (plynovod) na parcele č. 2/1, 2/9, 12/2 a 358/1 vo vyznačenom rozsahu v prospech SPP – distribúcia, a.s., Mlynské nivy 44/b, Bratislava

Legenda: kód spôsobu využívania 18 Pozemok, na ktorom je dvor

4 Pozemok prevažne v zastavanom území obce alebo v záhradkárskej osade, na ktorom sa pestuje zelenina, ovocie...

22 Pozemok, na ktorom je postavená inžinierska stavba – cestná, miestna a účelová komunikácia, lesná cesta, poľná cesta, ...

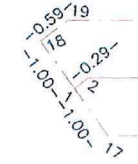


spečatená kópia č. 115/19
v zariadení...

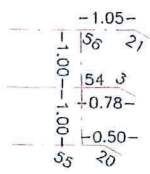
Geometrický plán je podkladom na právne úkony, keď údaje doterajšieho stavu výkazu výmer sú zhodné s údajmi platných výpisov z katastra nehnuteľností

Vyhoviteľ Tomáš Baďura Kpt. Nálepku 21 Trenčín 0948/513279 geotb@geotb.sk iČO: 43 468 608		Kraj Trenčiansky	Okres Trenčín	Obec Trenčín
		Kat. územie Trenčianske Biskupice	Číslo plánu 43468608-42/17	Mapový list č. Trenčín 9-2/3
GEOMETRICKÝ PLÁN na vyznačenie vecného bremena na priznanie práva uloženia inž. sietí (plynovod) na p.č. 2/1, 2/9, 12/2 a 358/1				
Vyhoviteľ		Autorizačne overil		Úradne overil Meno: Ing. Zuzana Panáková
Dňa: 20.4.2017	Meno: Ing. Tomáš Baďura	Dňa: 20.4.2017	Meno: Ing. Tomáš Baďura	Dňa: 02-05-2017 Číslo: 539/2017
Nové hranice boli v prírode označené inžinierskou sieťou		Náležitosti o presnosť zodpovedá predpisom		Úradne overené podľa § 9 zákona NR SR č. 215/1995 Z.z. o geodézii a kartografii
Zoznam podrobného merania (meračský náčrt) č. 1006		Pečiatka a podpis 		Pečiatka a podpis
Súradnice bodov označených číslami a ostatné meračské údaje sú uložené vo všeobecnej dokumentácii				

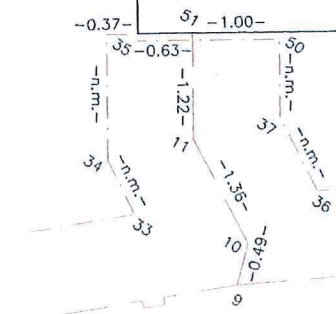
Detail A



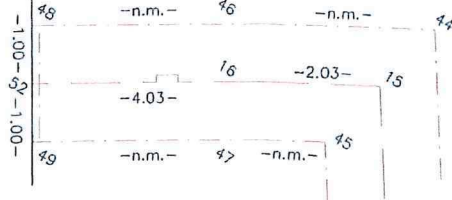
Detail B



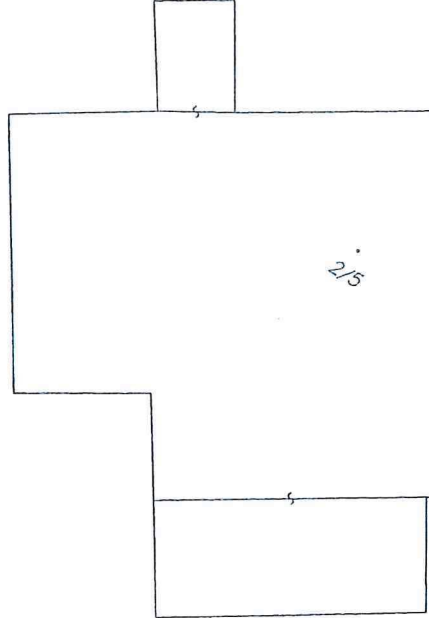
Detail C



Detail D

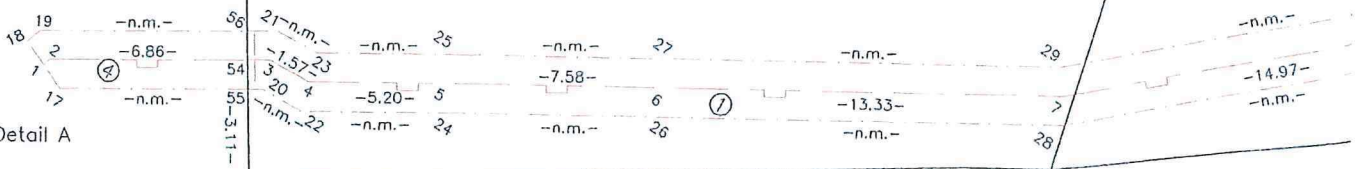


-85.13-



d
2/1

Detail B



Detail A

358/1

d
358/6

b
358/7

o
15/1

