



Spoplatnené podľa zák. č. 145/1995 Z. z.
v znení neskorších predpisov

Geometrický plán je podkladom na právne úkony, keď údaje doterajšieho stavu výkazu výmer sú zhodné s údajmi platných výpisov z katastra nehnuteľností

Vyhoviteľ GEPOS s.r.o. Krajná 1, 91501 Nové Mesto nad Váhom e-mail: gepos@gepos.sk IČO: 36651133	Kraj <i>Trenčiansky</i>	Okres <i>Nové Mesto nad Váhom</i>	Obec <i>Nové Mesto nad Váhom</i>		
	Katastr. územie <i>Nové Mesto nad Váhom</i>	Číslo plánu <i>200/2019</i>	Mapový list č. <i>Nové Mesto n. Váh. 5-8/32</i>		
GEOMETRICKÝ PLÁN <i>na vyznačenie vecného bremena koridoru na priznanie práva uloženia a užívania inžinierskych sietí na parc.č. 1047/1, 1047/18, 1048.</i>					
Vyhoviteľ		Autorizačne overil		Úradne overil Meno: Ing. Beáta Múčková	
Dňa: <i>09.05.2019</i>	Meno: <i>Ing. Radovan Stacho</i>	Dňa: <i>09.05.2019</i>	Meno: <i>Ing. Rastislav Petkanič</i>	Dňa: 24 -05- 2019	Číslo: <i>G1-368/2019</i>
Nové hranice boli v prírode označené <i>drev, kolíkom a fareb. znakom</i>		Náležitostami a presnosťou zodpovedá predpisom 		Úradne overené podľa § 9 zákona NR SR č. 215/1995 Z.z. o geodézii a kartografii 	
Záznam podrobného merania (meračský náčrt) č. <i>5830E</i>					
Súradnice bodov označených číslami a ostatné meračské údaje sú uložené vo všeobecnej dokumentácii					

VÝKAZ VÝMER

Doterajší stav					Zmeny					Nový stav					
Číslo			Výmera		Druh pozemku	Diel	k parcele číslo	m ²	od parcely číslo	m ²	Číslo parcely	Výmera		Druh pozemku	Vlastník (iná opráv. osoba) adresa (sídlo)
PK vložky	parcely											ha	m ²		
LV	PK	KN	ha	m ²								ha	m ²	kód	
STAV PRÁVNÝ JE TOTOŽNÝ S REGISTROM C KN															
<i>Výčíslenie rozsahu vecného bremena</i>															
778		1047/1	1	4714	zastav.pl.	3			1047/1	52	1047/1	1	4714	zastav.pl. 18	doterajší
778		1047/18		1053	zastav.pl.	1			1047/18	12	1047/18		1053	zastav.pl. 22	doterajší
778		1048		8804	ostat.pl.	2			1048	293	1048		8804	ostat.pl. 29	doterajší
Spolu				2 4571						357			2 4571		

Poznámka: Zriaďuje sa vecné bremeno práva uloženia inžinierskych sietí vo vyznačenom koridore ochranného pásma elektroenergetických stavieb a zariadení na pozemkoch reg. C KN p.č.1047/18 (diel č.1) 12 m²,p.č.1048 (diel č.2) 293 m²,p.č.1047/1(diels č.3) 52 m² v prospech Západoslovenská distribučná, a.s.,Čulenova 6,Bratislava.

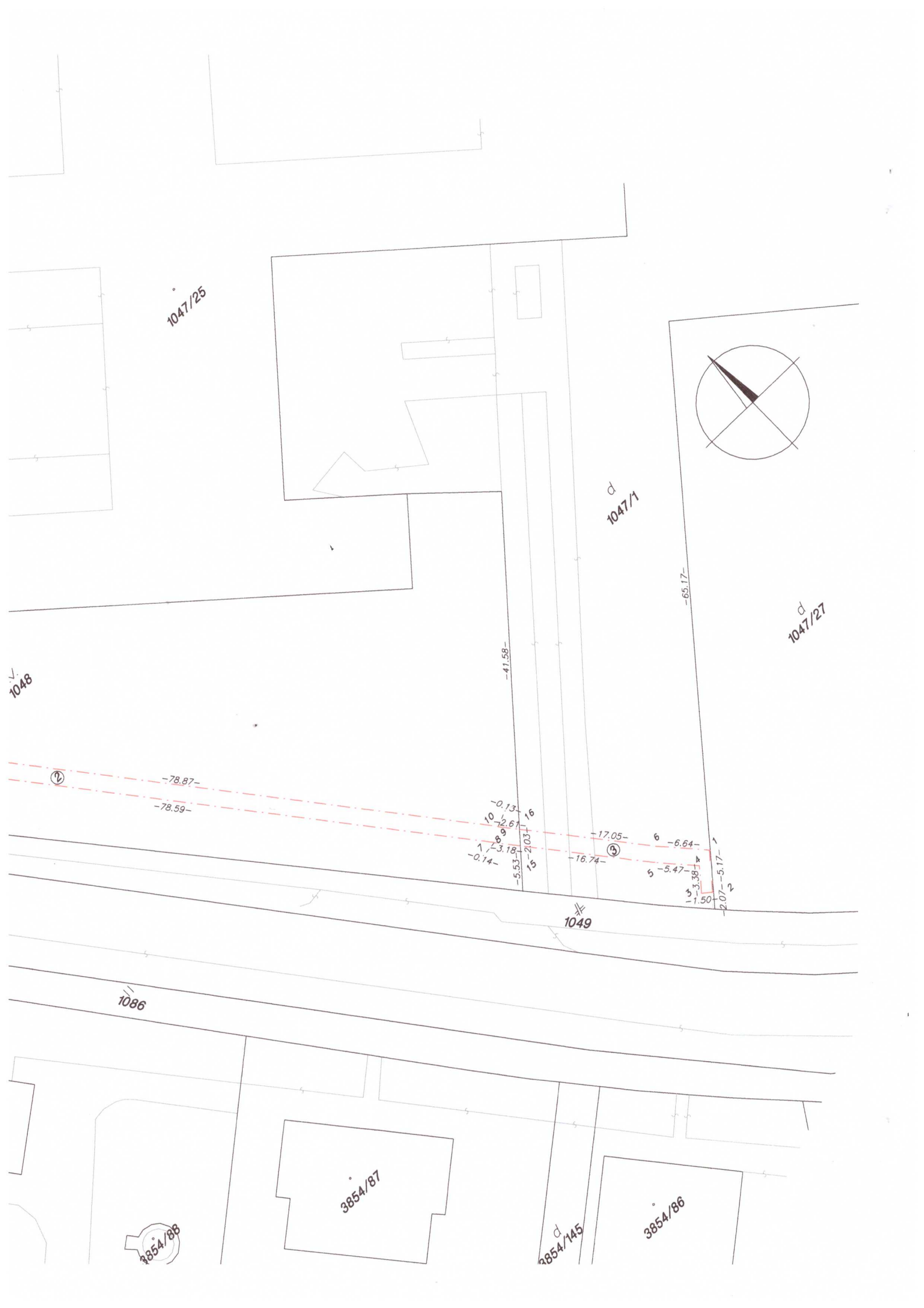
Legenda: kód spôsobu využívania pozemkov:

18 - Pozemok, na ktorom je dvor

22 - Pozemok, na ktorom je postavená inžinierska stavba – cestná, miestna a účelová komunikácia, lesná cesta, poľná cesta, chodník, nekryté parkovisko a ich súčasti

29 - Pozemok, na ktorom je okrasná záhrada, uličná a sídlisková zeleň, park a iná funkčná zeleň a lesný pozemok na rekreačné a poľovnícke využitie





1047/25

d
1047/1

d
1047/27

1048

-78.87-
-78.59-

-0.13-
10 -2.61-
9
8
1 -3.18-
-0.14-
-5.53-
15
-2.03-
16

-17.05-
6 -6.64-
5 -5.47-
3 -3.38-
-1.50-
-2.07-
-5.17-
2

1049

1086

385A/87

d
385A/145

385A/86

