

ZNÍ SPOPLATNENÍ

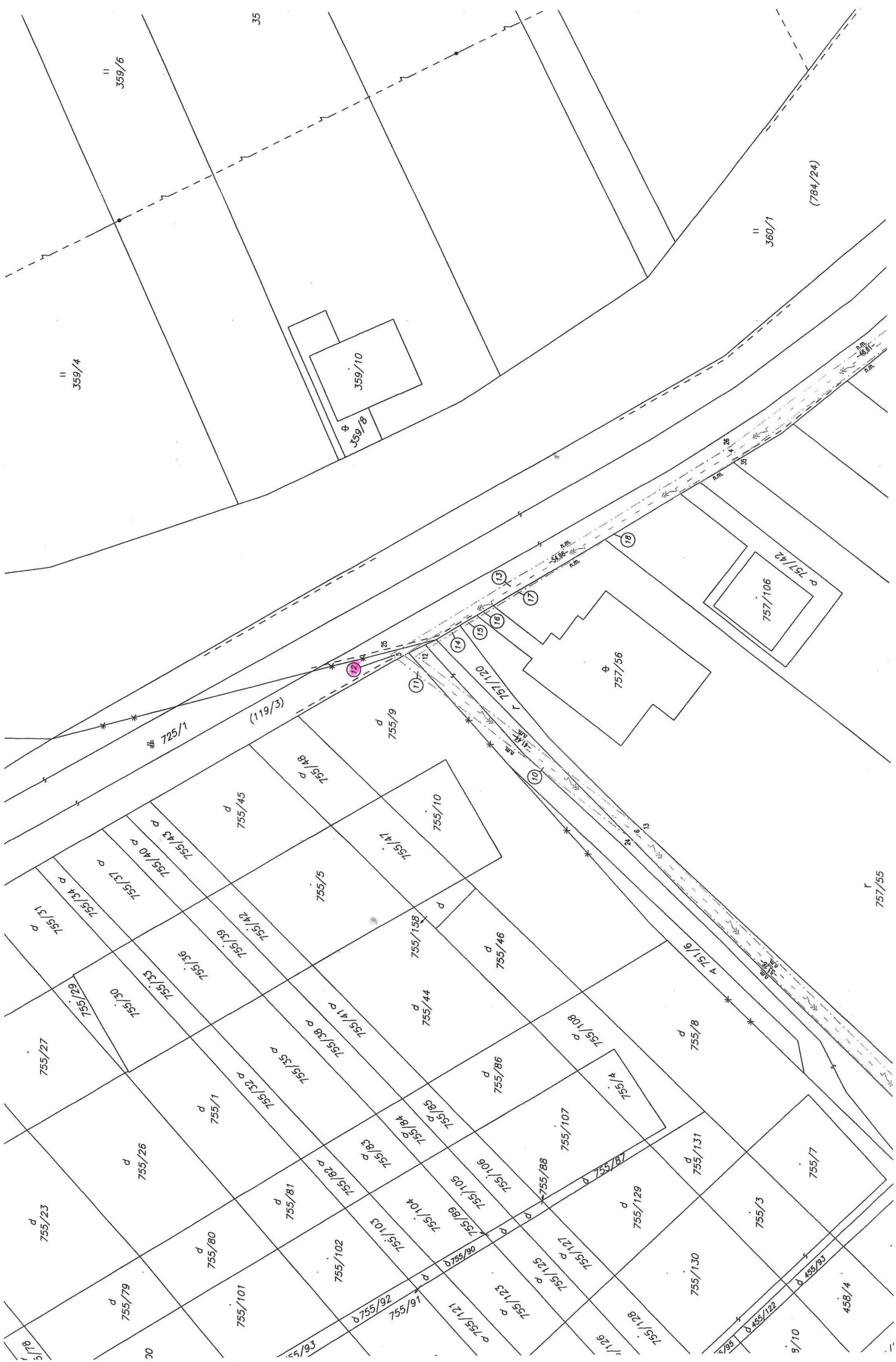
trvalého prístupu za účelom opravy a údržby inžinierskych sietí na parcelách uvedených v stave právnom výkazu výmer.

Ký plán je podkladom na právne úkony, keď údaje doterajšieho stavu výkazu výmer sú zhodné s údajmi platných výpisov z katastra nehnuteľností.

Bc. Richard Pilník geodetické a stavebné práce Björnsonova 5/46 Martin 036 01 pilnik@geodeticke-prace.com + 421 905 949 013 www.geodeticke-prace.com IČO: 50 763 989	Kraj Trenčiansky	Okres Púchov	Obec Dolná Breznica
	Kat. územie Dolná Breznica	Číslo plánu 50763989-124/2020	Mapový list č. VKM
GEOMETRICKÝ PLÁN			
Vyhotoval Meno: Bc. Richard Pilník		Autorizačne overil Meno: Ing. Matej Kubík	Úradne overil Meno: ING. EVA GABAJOVÁ
020	Dňa: 10.11.2020	Meno: Ing. Matej Kubík	Dňa: 01.12.2020
anice boli v prírode označené skou sieťou, neboli stabilizované podrobného merania (meračský náčrt) č.	Náležitosti podľa predpisom	Úradne overené podľa § 9 zákona NR SR č. 215/95 Z.z. o geodézii a kartografii	Číslo: 691/20
ve bodov označených číslami a ostatné údaje sú uložené vo všeobecnej tlačí	Pečiatka a podpis	Pečiatka a podpis	Pečiatka a podpis

Výkaz výmer

Doterajší stav				Zmeny					Nový stav					
Číslo parcely		Výmera		Druh pozemku	Diel	k parcele číslo	m2	od parcely číslo	m2	Číslo parcely	Výmera		Druh pozemku kód	Vlastník, (iná opráv. osoba) adresa, (sídlo)
KN E	KN C	ha	m2								ha	m2		
Stav právny														
Vyčíslenie rozsahu vecného bremena														
123/4	1085/40	6	2306	ost.pl.	1			1085/40	7	1085/40	2306	ost.pl.	34	doterajší
			3020	vodná pl.	2			123/4	90	(123/4)	6	3020	vodná pl.)	doterajší
	1085/116		698	vodná pl.	3			1085/116	11	1085/116	698	vodná pl.	11	doterajší
	1085/117		418	vodná pl.	4			1085/117	118	1085/117	418	vodná pl.	11	doterajší
	757/18		710	orná p.	5			757/18	7	757/18	710	orná p.	1	doterajší
	757/122		214	orná p.	6			757/122	9	757/122	214	orná p.	1	doterajší
	751/7		816	ost.pl.	7			751/7	2	751/7	816	ost.pl.	36	doterajší
	757/120		399	orná p.	8			757/120	193	757/120	399	orná p.	1	doterajší
	757/55		3472	orná p.	9			757/55	14	757/55	3472	orná p.	1	doterajší
	755/9		723	zast.pl.	11			755/9	9	755/9	723	zast.pl.	18	doterajší
119/3			0278	zast.pl.	12			119/3	4	(119/3)	0	0278	zast.pl.)	doterajší
119/2			7258	zast.pl.	13			119/2	219	(119/2)	7258	zast.pl.)	doterajší	
	757/56		317	ost.pl.	16			757/56	1	757/56	317	ost.pl.	37	doterajší
	757/37		1865	orná p.	18			757/37	1	757/37	1865	orná p.	1	doterajší
	757/35		425	zast.pl.	19			757/35	6	757/35	425	zast.pl.	18	doterajší
	757/5		776	orná p.	20			757/5	4	757/5	776	orná p.	1	doterajší
784/24			5835	orná p.	22			784/24	592	(784/24)	5835	orná p.)	doterajší	
784/27			2572	orná p.	23			784/27	41	(784/27)	2572	orná p.)	doterajší	
784/10			1680	orná p.	24			784/10	171	(784/10)	1680	orná p.)	doterajší	
784/30			1127	orná p.	25			784/30	68	(784/30)	1127	orná p.)	doterajší	
784/12			2720	orná p.	26			784/12	3	(784/12)	2720	orná p.)	doterajší	
Stav podľa registra C KN														
		9	7629						1656		9	7629		
	1085/40		2306	ost.pl.						1085/40	2306	ost.pl.	34	doterajší
	1085/1	6	4187	vodná pl.						1085/1	6	4187	vodná pl.	11
	1085/116		698	vodná pl.						1085/116	698	vodná pl.	11	doterajší
	1085/117		418	vodná pl.						1085/117	418	vodná pl.	11	doterajší
	757/18		710	orná p.						757/18	710	orná p.	1	doterajší
	757/122		214	orná p.						757/122	214	orná p.	1	doterajší
	751/7		816	ost.pl.						751/7	816	ost.pl.	36	doterajší
	757/120		399	orná p.						757/120	399	orná p.	1	doterajší
	757/55		3472	orná p.						757/55	3472	orná p.	1	doterajší



II
359/4

II
359/6

35

359/10
359/8

II
360/1

(784/24)

725/1

(119/3)

755/9

11

12

13

14

15

16

17

18

757/106

757/42

757/56

757/55

1/18

20

16/93

755/121

755/123

755/125

755/127

755/129

755/131

755/133

755/135

755/23

755/26

755/29

755/32

755/35

755/38

755/41

755/44

755/46

755/48

755/51

755/54

755/27

755/30

755/33

755/36

755/39

755/42

755/45

755/48

755/51

755/54

755/57

755/60

755/31

755/34

755/37

755/40

755/43

755/46

755/49

755/52

755/55

755/58

755/61

755/64

755/35

755/38

755/41

755/44

755/47

755/50

755/53

755/56

755/59

755/62

755/65

755/68

755/39

755/42

755/45

755/48

755/51

755/54

755/57

755/60

755/63

755/66

755/69

755/72

755/43

755/46

755/49

755/52

755/55

755/58

755/61

755/64

755/67

755/70

755/73

755/76

755/47

755/50

755/53

755/56

755/59

755/62

755/65

755/68

755/71

755/74

755/77

755/80

755/41

755/44

755/47

755/50

755/53

755/56

755/59

755/62

755/65

755/68

755/71

755/74

755/45

755/48

755/51

755/54

755/57

755/60

755/63

755/66

755/69

755/72

755/75

755/78

755/49

755/52

755/55

755/58

755/61

755/64

755/67

755/70

755/73

755/76

755/79

755/82

755/53

755/56

755/59

755/62

755/65

755/68

755/71

755/74

755/77

755/80

755/83

755/86

755/57

755/60

755/63

755/66

755/69

755/72

755/75

755/78

755/81

755/84

755/87

755/90

755/61

755/64

755/67

755/70

755/73

755/76

755/79

755/82

755/85

755/88

755/91

755/94

755/65

755/68

755/71

755/74

755/77

755/80

755/83

755/86

755/89

755/92

755/95

755/98

755/69

755/72

755/75

755/78

755/81

755/84

755/87

755/90

755/93

755/96

755/99

756/02

755/73

755/76

755/79

755/82

755/85

755/88

755/91

755/94

755/97

756/00

756/03

756/06

755/77

755/80

755/83

755/86

755/89

755/92

755/95

755/98

756/01

756/04

756/07

756/10

755/81

755/84

755/87

755/90

755/93

755/96

755/99

756/02

756/05

756/08

756/11

756/14

755/85

755/88

755/91

755/94

755/97

756/00

756/03

756/06

756/09

756/12

756/15

756/18

755/89

755/92

755/95

755/98

756/01

756/04

756/07

756/10

756/13

756/16

756/19

756/22

755/93

755/96

755/99

756/02

756/05

756/08

756/11

756/14

756/17

756/20

756/23

756/26

755/97

756/00

756/03

756/06

756/09

756/12

756/15

756/18

756/21

756/24

756/27

756/30

756/01

756/04

756/07

756/10

756/13

756/16

756/19

756/22

756/25

756/28

756/31

756/34

756/05

756/08

756/11

756/14