
Statický posudok

Stavba : SOU Dubnica
nad Váhom

Autor : STA PROGRAM
Ing. Teodor Koyš
Pod Sokolice 34
911 01 Trenčín
tel.č. : 0908 476 498

Stavba : Stredné odborné učilište, Štúrova ulica č.1388, Dubnica nad Váhom
Objekt : Budova SOU/A; SOU/B; SOU/C; telocvičňa SOU; spojovacia chodba
Statický posudok

Dátum : 10/2021

STATICKÝ POSUDOK

Stavba : Stredné odborné učilište, Štúrova ulica č.1388, Dubnica nad Váhom
Objekt : Budova SOU/A; SOU/B; SOU/C; telocvičňa SOU; spojovacia chodba
Statický posudok

Dátum : 10/2021

SOU - telocvičňa



Popis konštrukcie :

STA PROGRAM, Ing. Teodor Koyš, Pod Sokolice 34, 911 01, Trenčín, Autorizovaný stavebný inžinier –
SKSI – autorizácia č. 4691 – statika , tel.:+421 908 476 498, www.statickevyvocty.sk



ČSVA
Květen 1989

Prvky konstrukčné montovanej haly

DV88
JKPOV 612 519
Katalogový list 1.021/90

C1BL Tělocvična školní, jednopodlažní, montovaná, skeletová, dřevěná.

C1DD Typové označení:

T-12 (rozpětí haly 12 m),

T-18 (rozpětí haly 18 m).

C2FB Varianty: s příslušenstvím, nebo bez příslušenství.

C2BA Účel: pro základní tělesnou výchovu a halové sporty.

Vhodné po menších opravách i na výstavní účely, jako velkoobchodní nábytku, potravin a jako tržnice.

C4FA Nevhodné použití: pro vlhké prostředí.

C6CI Technické podmínky:

TP 153524/051/49/81 Konstrukční prvky pro telocvičnu T-18 s příslušenstvím.

TP 153524/123/49/89 Konstrukční prvky montovanej haly T-12.

C7BA Výrobce:

Bučina, š.p., 960 96 Zvolen, telefon 632, 21240-7, telex 72269.

CHARAKTERISTIKA

C2EB Základní části:

Nosný rám — dvě stojiny a nosník z jehličnatého řeziva a vodovzdorné překližky — rozměrově rozdílný pro tělocvičnu a příslušenství.

Krokve — nosné prvky střešní konstrukce z jehličnatého řeziva.

Výplňové prvky:

1. Obvodový panel plný a dveřový, základní rozměr

100mm×1200mm×2400mm, rám — jehličnaté řezivo oboustranně opláštěné dřevotřískovou deskou, tepelná izolace — čedičová plstf.

2. Příčkový panel plný a dveřový, základní rozměr

80mm×1700mm×3000mm, rám — jehličnaté řezivo oboustranně opláštěné dřevotřískovou deskou, bez tepelné izolace.

3. Stropní panel, základní rozměr 100mm×1750mm×2400 mm, rám — jehličnaté řezivo, podhledová strana — dřevotřísková deska s úpravou

Duplex, z druhé strany dřevovláknitá deska tvrdá, tepelná izolace z čedičové plsti.

Kotevní ocelové prvky — patky a železo.

Doplňkové konstrukční prvky z jehličnatého řeziva.

Funkční doplňky — truhlářské výrobky kompletované.

Okna: DOZ—KS1 L 1200mm×2100mm, DOZ—S1A 900mm×1200mm,

DOZ—S1A 1200mm×600mm,

DOZ—02A 1200mm×1200mm.

Dveře: DE—1 1600mm×2100mm,

DE—3 1600mm×2100mm, DA—1

800mm×1970mm

a 600mm×1970mm.

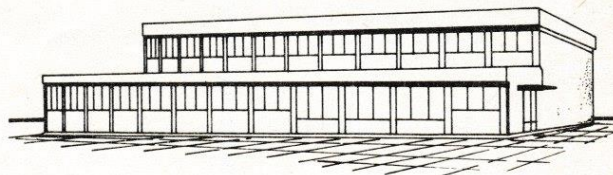
Zárubně dřevěné.

Zasklená stěna 3000mm×2200mm.

D1DA Konstrukce: dřevěný nosný rám;

obvodové stěny — soustava

sendvičových panelů,



TECHNICKÉ ÚDAJE

Kód	Údaj	Jednotka	Hodnota	
C1DD	Typové označení		T-18	T-12
E2DD	Výška objektu H	m	8,23	7,90
E2DE	Světla výška místnosti:			
	hala (h ₁ -h ₂)	m	5,90 až 6,90	5,80 až 6,50
	příslušenství (h ₃)	m	3,00	3,40
G3OC	Zastavěná plocha (hala + příslušenství)	m ²	965	652
G3NB	Obestavěný prostor (hala + příslušenství)	m ³	6417	3240 ¹⁾
E2IA	Sklon střešní roviny	stupeň		3
E2RB	Hmotnost nosníků — hala	kg	1580	800
N2DB	Tepelný odpor R:			
	— obvodový panel	m ² .K.W ⁻¹		2,226
	— příčkový panel	m ² .K.W ⁻¹		0,467
	— stropní panel	m ² .K.W ⁻¹		1,945
N2DF	Součinitel prostupu tepla k:			
	— obvodový panel	W.m ⁻² .K ⁻¹		0,417
	— stropní panel	W.m ⁻² .K ⁻¹		0,473
R4EA	Požární odolnost obvodového panelu (ČSN 73 0851)	min		39
R2FA	Odstupová vzdálenost	m		15
J3DA	Zatížení konstrukce stálé	kN.m ⁻²		1,00
J3OA	Zatížení konstrukce větrem	kN.m ⁻²		0,55
J3NB	Zatížení sněhem	kN.m ⁻²		1,00 ²⁾
U1GB	Doba montáže	měsíc		3 až 4
T1BA	Životnost	rok		45

Poznámka:

1) Obestavěný prostor pouze haly, bez příslušenství.

2) Určení polohopisné (podle ČSN 73 0035) pro III. sněhovou oblast.

strop — panely s úpravou podhledu, střecha dvouplášťová — krokve, onafejské kříže a nosné hranolky včetně lemování a podbíjení říms, vnitřní prostor členěný dělicími příčkami, čela haly a příslušenství — zděné Výrobce doporučuje pro sociální zařízení dodatečnou izolaci stěn a přízdívku.

E1FB Povrchová úprava:

Konstrukční prvky — impregnační

hmota Lastanox D

krycí a výplňové prvky — nátěr Luxol, fermez, Lastanox D.

Vnitřní stěny a stropy možno obložit laminovanými deskami.

Vnější stěny — doporučuje se

nástříková hmota Dikoplast.

C3GA Technické vybavení:

Rozvody elektroinstalace možno provést na povrchu panelů nebo pod

interiérovou úpravou panelů.

C3HA Účelové vybavení: Sociální

zařízení se doporučuje řešit zvláštní

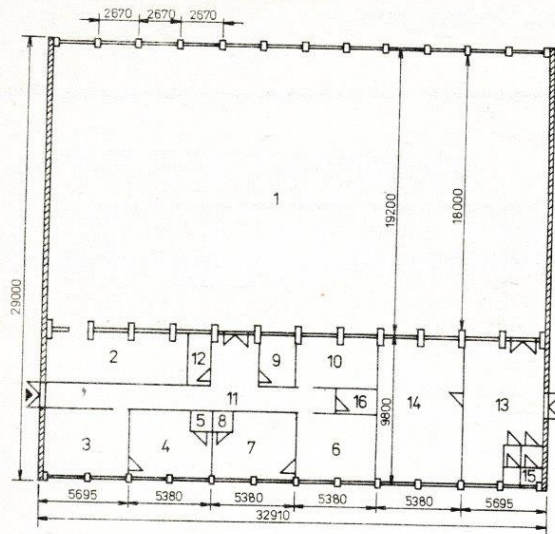
izolaci stěn s přízdívku.

C2EV Dodávka neobsahuje: betonové základy, izolaci proti zemní vlhkosti, podlahu, zděná čela haly a příslušenství, přízdívku a izolaci sociálního zařízení, materiál na venkovní povrchovou úpravu stěn, střešní krytinu z pozinkovaného plechu, klempířské výrobky, technické vybavení (elektroinstalaci, zdravotní instalaci, ústřední vytápění, apod.), montáž objektu. Na zvláštní objednávku dodá výrobce vnitřní obkladový materiál stěn a stropu z laminovaných desek i podlahové parkety.

H10A Stavební připravenost: betonové základové pásy, patky a spodní deska podle návrhu projektanta a pokynů výrobce.

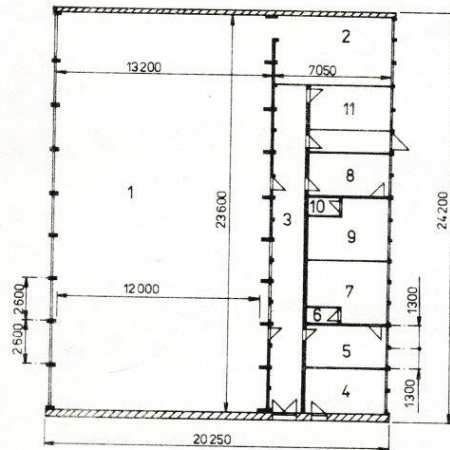
H5PA Montáž: na betonový základ s patkami pro nosné sloupy. Montážní organizace musí vypracovat podrobný montážní postup, který předloží na odsouhlasení

Stavba : Stredné odborné učilište, Štúrova ulica č.1388, Dubnica nad Váhom
 Objekt : Budova SOU/A; SOU/B; SOU/C; telocvičňa SOU; spojovacia chodba
 Statický posudok Dátum : 10/2021



Obr. 1 Půdorys haly T – 18

1 – hala	600,0 m ²
2 – nářadovna	32,0 m ²
3 – šatna	26,0 m ²
4 – umývárna	23,0 m ²
5 – WC	1,4 m ²
6 – šatna	24,0 m ²
7 – umývárna	23,0 m ²
8 – WC	1,4 m ²
9 – cvičiteľ	9,0 m ²
10 – ošetrovna	18,0 m ²
11 – chodba	44,0 m ²
12 – WC	4,1 m ²
13 – vstup	48,0 m ²
14 – klubovna	54,0 m ²
15 – WC	6,2 m ²
16 – ukladacia	4,0 m ²



Obr. 2 Půdorys haly T – 12

1 – hala	295,0 m ²	6 – WC	1,5 m ²
2 – nářadovna	27,0 m ²	7 – umývárna	17,1 m ²
3 – chodba	44,2 m ²	8 – šatna	12,3 m ²
4 – ošetrovna	12,7 m ²	9 – umývárna	17,1 m ²
5 – šatna	12,3 m ²	10 – WC	1,5 m ²
		11 – cvičiteľ	12,3 m ²

příslušnému inspektorátu bezpečnosti práce.

DODAVATELSKÉ ÚDAJE

- V66A Ceník VC 9/6, obor 612.
- V66F VC k 1/89 za jednotlivé prvky.
- Informatívni cena montáže včetně střešní krytiny a vnější úpravy stěn asi 35% z ceny vlastní dodávky.
- V4CA Náležitosti objednávky:

 - název výrobku a typ
 - počet kusů
 - rozsah dodávky (s příslušenstvím nebo bez příslušenství, s vnitřním obkladem nebo bez obkladu)
 - číslo technických podmínek
 - JKPOV
 - projektová dokumentace.

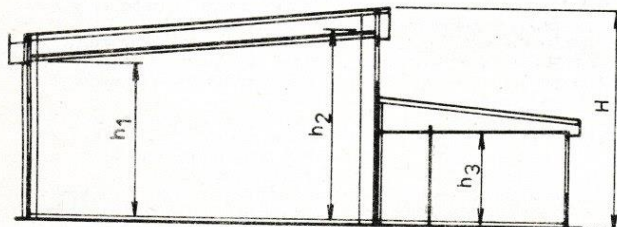
- V4DA Lhůta objednávky: 240 dní před čtvrtletím dodávky.
- V4KA Lhůta dodávky: 1 rok.
- U3DA Skladování: podle TP 153524/051/49/81, TP 153524/123/49/89, ČSN 73 2052 a ČSN 73 2810.
- U2EA Doprava: krytými železničními vagóny nebo po dohodě krytými nákladními automobily.
- V7BA Dodavatel: výrobce.
- H7PA Montážní organizaci nebo vedoucího montáže doporučí po vzájemné dohodě výrobce.
- X7CA Poradenská služba: výrobce.

DOPLŇUJÍCÍ ÚDAJE

X68A Katalóg drevostavieb, GR DNP Žilina, r.1980.

Identifikační kód výrobku v datové základně: 153524/28, 29

Zpracovala: A. Kuliánková



Obr. 3 Příčný řez

Stavba : Stredné odborné učilište, Štúrova ulica č.1388, Dubnica nad Váhom
Objekt : Budova SOU/A; SOU/B; SOU/C; telocvičňa SOU; spojovacia chodba
Statický posudok Dátum : 10/2021

Stav konštrukcie :

Jeden – prvý skontrolovaný stĺp, ktorý sa nachádza v mieste zvodu od okapu strechy je zvetralý. Drevené ihličnaté rezivo, ktoré tvorí profil stĺpa je napadnuté plesňou a rozpadáva sa pod vrtákom vrtáčky na prach:



Stavba : Stredné odborné učilište, Štúrova ulica č.1388, Dubnica nad Váhom
Objekt : Budova SOU/A; SOU/B; SOU/C; telocvičňa SOU; spojovacia chodba
Statický posudok

Dátum : 10/2021

Vnútorne priestory sú v mieste prístavby telocvične silne zavlhnuté, vo vzduchu je cítiť pleseň a vlhkosť. V samotnej hale sú miestami vyduté parkety, ale strecha preteká len v jednom mieste. Interiér haly je zachovalý :



Stavba : Stredné odborné učilište, Štúrova ulica č.1388, Dubnica nad Váhom
Objekt : Budova SOU/A; SOU/B; SOU/C; telocvičňa SOU; spojovacia chodba
Statický posudok Dátum : 10/2021

Záver :

Niektoré nosné konštrukcie objektu (drevené stĺpy), sú k dátumu 09/2021 v stave, že môžu spôsobiť haváriu – celkové zrútenie objektu – je potrebné urýchléné prekontrolovanie stavu ostatných konštrukcií stavebnou , prípadne tesárskou firmou. Haváriu môže spôsobiť už aj tento jeden nefunkčný stĺp!

NORMY :

STN EN 1990 ... Navrhovanie stavebných konštrukcií

STN EN 1991 – Zaťaženia stavebných konštrukcií

STN EN 1992 – Navrhovanie betónových konštrukcií

STN EN 1994 – Navrhovanie murovaných konštrukcií

STN EN 1995 – Navrhovanie drevených konštrukcií

V Trenčíne 10/2021